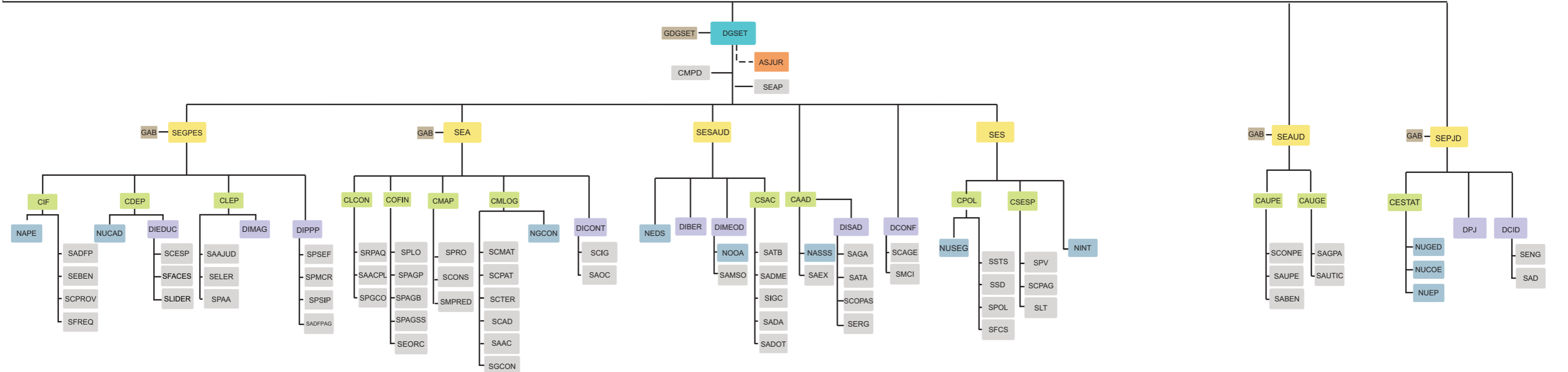
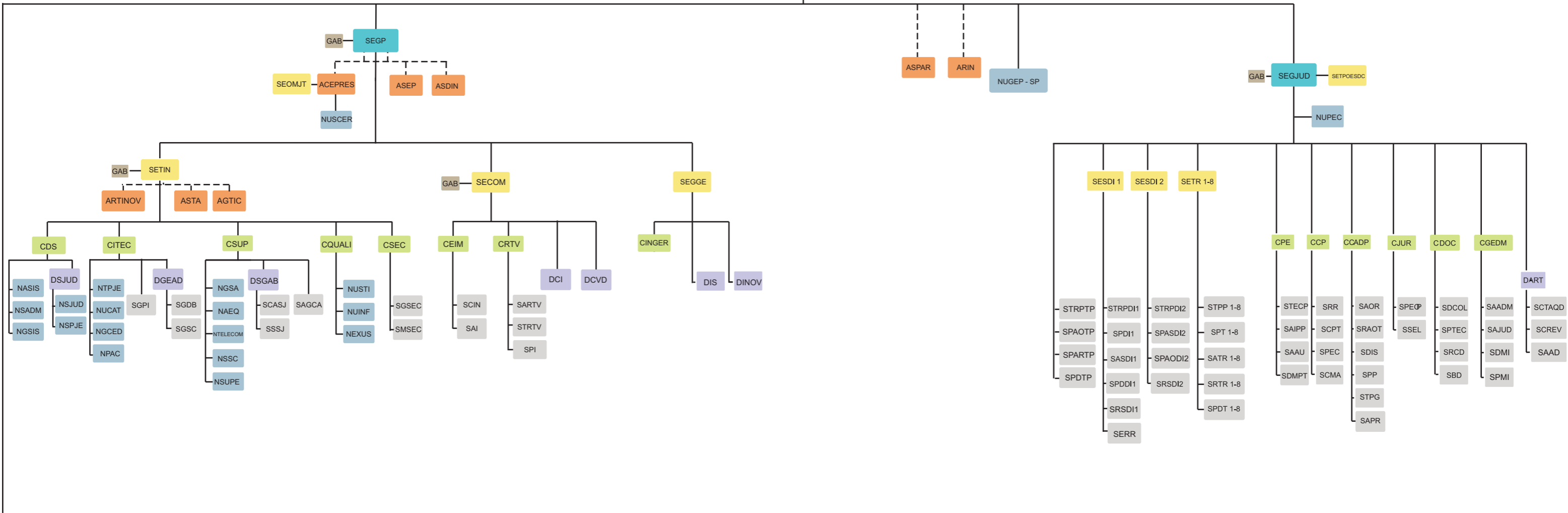
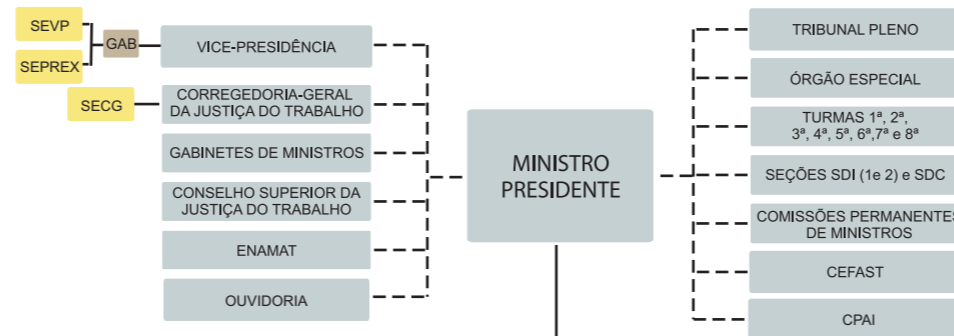


# ESTRUTURA ORGANIZACIONAL



# ESTRUTURA ORGANIZACIONAL

## MINISTRO PRESIDENTE

TRIBUNAL PLENO

ÓRGÃO ESPECIAL

TURMAS 1ª A 8ª

SEÇÕES ESPECIALIZADAS - SDI (1 e 2) e SDC

COMISSÕES PERMANENTES DE MINISTROS

CEFAS - CENTRO DE FORMAÇÃO E APERFEIÇOAMENTO DE ASSESSORES E SERVIDORES DO TST

VICE-PRESIDÊNCIA  
GAB - GABINETE

**SEVP - SECRETARIA DA VICE-PRESIDÊNCIA**  
**NUGEVP-VP - NÚCLEO DE GERENCIAMENTO DE PRECEDENTES**  
**NACOPP/CSJT-TST - NÚCLEO DE APOIO À CONCILIAÇÃO E POLÍTICAS PÚBLICAS**

## SEPREX - SECRETARIA DE PROCESSAMENTO DE RECURSOS EXTRAORDINÁRIOS

SPET - Seção de Petições  
SPUIN - Seção de Publicações e Intimações  
STREX - Seção Processual de Recursos Extraordinários  
STPR - Seção de Tramitação de Processos  
SAREX - Seção de Agravo em Recurso Extraordinário

CORREGEDORIA-GERAL DA JUSTIÇA DO TRABALHO

## SECG - SECRETARIA DA CORREGEDORIA-GERAL DA JUSTIÇA DO TRABALHO

GABINETES DE MINISTROS

CSJT - CONSELHO SUPERIOR DA JUSTIÇA DO TRABALHO

ENAMAT - ESCOLA NACIONAL DE FORMAÇÃO E APERFEIÇOAMENTO DE MAGISTRADOS DO TRABALHO

OUV - OUVIDORIA

## SEPJD - SECRETARIA DE PESQUISA JUDICIÁRIA E CIÊNCIA DE DADOS

CESTAT - COORDENADORIA DE ESTATÍSTICA

NUGED - Núcleo de Gestão de Dados  
NUCOE - Núcleo de Consolidação da Informação e Estudos Estatísticos  
NUEP - Núcleo de Edição e Publicação de Conteúdos

DPJ - DIVISÃO DE PESQUISA JUDICIÁRIA

DCID - DIVISÃO DE CIÊNCIA DE DADOS

SAD - Seção de Análise de Dados

SENG - Seção de Engenharia de Dados

ASPAR - ASSESSORIA PARLAMENTAR DA PRESIDÊNCIA

ARIN - ASSESSORIA DE RELAÇÕES INTERNACIONAIS  
CPAI - COMISSÃO PERMANENTE DE ACESSIBILIDADE E INCLUSÃO  
NUGEVP - SP - SEÇÃO DE GERENCIAMENTO DE RECURSOS DE REVISTA REPETITIVOS

**SEAUD - SECRETARIA DE AUDITORIA**

GAB - Gabinete

**CAUPE - COORDENADORIA DE AUDITORIA DE GESTÃO DE PESSOAL E BENEFÍCIOS**

SCONPE - Seção de Conformidade de Atos de Pessoal  
SAUPE - Seção de Auditoria de Gestão de Pessoal  
SABEN - Seção de Auditoria de Benefícios

**CAUGE - COORDENADORIA DE AUDITORIA DE GESTÃO ADMINISTRATIVA**  
SAGPA - Seção de Auditoria de Gestão Patrimonial  
SAUTIC - Seção de Auditoria de Tecnologia da Informação e Comunicação

## SEGP - SECRETARIA-GERAL DA PRESIDÊNCIA

SEOMJT - Secretaria da Ordem do Mérito Judiciário do Trabalho  
ASEP - Assessoria Especial da Presidência  
ACEPRES - Assessoria do Cerimonial da Presidência  
NUSCER - Núcleo de Suporte  
ASDIN - Assessoria de Acessibilidade, Diversidade e Inclusão

## SEGGE - SECRETARIA DE GOVERNANÇA E DE GESTÃO ESTRATÉGICA

CINGER - COORDENADORIA DE INTEGRIDADE E DE GESTÃO DE RISCOS

DIS - DIVISÃO DE SUSTENTABILIDADE

DINOV - DIVISÃO DE INOVAÇÃO

## SETIN - SECRETARIA DE TECNOLOGIA DA INFORMAÇÃO E COMUNICAÇÃO

GAB - Gabinete

ARTINOV - Assessoria de Relacionamento de Tecnologia e Inovação  
ASTA - Assessoria Técnica e Administrativa  
AGTIC - Assessoria de Apoio à Governança e Gestão de Tecnologia da Informação e Comunicação

**CDS - COORDENADORIA DE DESENVOLVIMENTO DE SISTEMAS**

NASIS - Núcleo de Arquitetura de Sistemas  
NSADM - Núcleo de Sistemas Administrativos  
NGSIS - Núcleo de Gestão de Sistemas

**DSJUD - Divisão de Desenvolvimento de Sistemas Judiciais**

NSJUD - Núcleo de Sistemas Judiciais

NSPJE - Núcleo de Sistemas do Processo Judicial Eletrônico

## CQUALI - COORDENADORIA DE QUALIDADE DE SERVIÇOS DE TECNOLOGIA DA INFORMAÇÃO E COMUNICAÇÃO

NUSTI - Núcleo de Qualidade e Desempenho de serviços de TIC  
NUINF - Núcleo de Arquitetura da Informação  
NEXUS - Núcleo de Experiência do Usuário

**CITEC - COORDENADORIA DE INFRAESTRUTURA TECNOLÓGICA**

NTPJE - Núcleo Técnico de Infraestrutura do PJE  
NUCAT - Núcleo de Automação e Inovação de Infraestrutura Tecnológica  
NGCED - Núcleo de Gerenciamento de Centro de Dados  
NPAC - Núcleo de Proteção de Ativos de Centro de Dados

SGPI - Seção de Gerenciamento de Processos de Infraestrutura Tecnológica

**DGEAD - DIVISÃO DE GERENCIAMENTO DE APLICAÇÕES E DADOS**

SGBD - Seção de Gerenciamento de Banco de Dados  
SGSC - Seção de Gerenciamento de Software Corporativo

**CSUP - COORDENADORIA DE SUPORTE TÉCNICO AOS USUÁRIOS**

**DSGAB - DIVISÃO DE SUPORTE ESPECIALIZADO AOS GABINETES DE MINISTRO**

SCASJ - Seção de Consultoria a Gabinetes e Apoio às Sessões de Julgamento  
SSSJ - Seção de Suporte aos Sistemas Judiciais

NGSA - Núcleo de Gestão de Atendimento e Suporte aos Sistemas Administrativos

NSSC - Núcleo de Suporte às Soluções de Colaboração

NSUPE - Núcleo de Suporte Técnico Especializado

NTELECOM - Núcleo de Telecomunicações

NAEQ - Núcleo de Administração de Equipamentos

SAGCA - Seção de Apoio à Gestão e Controle Administrativo

**CSEC - COORDENADORIA DE SEGURANÇA CIBERNÉTICA**

SGSEC - Seção de Gestão de Segurança Cibernética

SMSEC - Seção de Monitoramento de Segurança Cibernética

## SECOM - SECRETARIA DE COMUNICAÇÃO SOCIAL

DCI - DIVISÃO DE COMUNICAÇÃO INSTITUCIONAL

DCVD - DIVISÃO DE COMUNICAÇÃO VISUAL E DESIGN

**CEIM - COORDENADORIA DE EDITORIA E IMPRENSA**

SCIN - Seção de Comunicação Interna  
SAI - Seção de Atendimento à Imprensa

**CRTV - COORDENADORIA DE RÁDIO E TV**

SARTV - Seção Administrativa de Rádio e TV

STRTV - Seção Técnica de Rádio e TV

SPI - Seção de Produção Institucional

## SEGJUD - SECRETARIA-GERAL JUDICIÁRIA

NUPEC - Núcleo Permanente de Conciliação

GAB - Gabinete

STRPTP - Seção de Tramitação de Processos do Tribunal Pleno  
SPAOTP - Seção de Processamento de Ações Originárias do Tribunal Pleno  
SPARTP - Seção de Pautas, Acórdãos e Recursos do Tribunal Pleno  
SPDTP - Seção de Publicação de Despachos do Tribunal Pleno

## SETPOESDC - SECRETARIA DO TRIBUNAL PLENO, DO ORGÃO ESPECIAL E DA SEÇÃO ESPECIALIZADA EM DISSÍDIOS COLETIVOS

### SESDI 1 - SECRETARIA DA SUBSEÇÃO I ESPECIALIZADA EM DISSÍDIOS INDIVIDUAIS

STRPDI1 - Seção de Tramitação de Processos da Subseção I Especializada em Dissídios Individuais  
SPDI1 - Seção de Pautas da Subseção I Especializada em Dissídios Individuais  
SASDI1 - Seção de Acórdãos da Subseção I Especializada em Dissídios Individuais  
SPDDI1 - Seção de Publicação de Despachos da Subseção I Especializada em Dissídios Individuais  
SRSDI1 - Seção de Recursos da Subseção I Especializada em Dissídios Individuais  
SERR - Seção de Recursos Repetitivos

### SESDI 2 - SECRETARIA DA SUBSEÇÃO II ESPECIALIZADA EM DISSÍDIOS INDIVIDUAIS

STRPDI2 - Seção de Tramitação de Processos da Subseção II Especializada em Dissídios Individuais  
SPASDI2 - Seção de Pautas e Acórdãos da Subseção II Especializada em Dissídios Individuais  
SPAODI2 - Seção de Processamento de Ações Originárias da Subseção II Especializada em Dissídios Individuais  
SRSDI2 - Seção de Recursos da Subseção II Especializada em Dissídios Individuais

### SETR1 / SETR2 / SETR3 / SETR4 / SETR5 / SETR6 / SETR7 / SETR8 SECRETARIAS DA 1ª A 8ª TURMAS

STPP1 a 8 - Seção de Tramitação de Processos e Petições da 1ª a 8ª Turmas  
SPT1 a 8 - Seção de Pautas da 1ª a 8ª Turmas  
SATR1 a 8 - Seção de Acórdãos da 1ª a 8ª Turmas  
SRTR1 a 8 - Seção de Recursos da 1ª a 8ª Turmas  
SPDT1 a 8 - Seção de Publicação de Despachos da 1ª a 8ª Turmas

**CPE - COORDENADORIA DE PROCESSOS ELETRÔNICOS**

STECP - Seção de Tratamento Eletrônico do Conteúdo Processual  
SAIPP - Seção de Análise e Indexação de Peças Processuais  
SAAU - Seção de Apoio Administrativo e ao Usuário  
SDMPT - Seção de Desenvolvimento e Melhoria do Processo de Trabalho

**CCP - COORDENADORIA DE CADASTRAMENTO PROCESSUAL**

SRR - Seção de Recebimento e Remessa de Autos  
SCPT - Seção de Cadastro de Petições  
SPEC - Seção de Recebimento de Petições e Extração de Certidões  
SCMA - Seção de Correspondência e Malote

**CCADP - COORDENADORIA DE CLASSIFICAÇÃO, AUTUAÇÃO E DISTRIBUIÇÃO DE PROCESSOS**

SAOR - Seção de Ações Originárias do TST  
SRAOT - Seção de Recursos em Ações Originárias dos TRT's  
SDIS - Seção de Distribuição  
SPP - Seção de Prevenção e Petição  
STPG - Seção de Tramitação Processual e Governança  
SAPR - Seção de Autuação de Processos

**CJUR - COORDENADORIA DE JURISPRUDÊNCIA**

SPEOP - Seção de Pesquisa e Operações  
SSEL - Seção de Seleção e Sistematização

**CDOC - COORDENADORIA DE DOCUMENTAÇÃO**

SDCOL - Seção de Desenvolvimento de Coleções  
SPTEC - Seção de Processos Técnicos  
SRCD - Seção de Referência, Circulação e Disseminação  
SBD - Seção de Biblioteca Digital

**CGEDM - COORDENADORIA DE GESTÃO DOCUMENTAL E MEMÓRIA**

SAADM - Seção de Arquivo Administrativo  
SAJUD - Seção de Arquivo Judiciário  
SDMI - Seção de Divulgação da Memória Institucional  
SPMI - Seção de Preservação da Memória Institucional

**DART - DIVISÃO DE APOIO E REGISTROS TAQUIGRÁFICOS**

SCTAQD - Seção de Taquigrafia e Degravação  
SCREV - Seção de Revisão  
SAAD - Seção de Apoio Administrativo

## DGSET - DIRETORIA-GERAL DA SECRETARIA

DGSET - Gabinete do Diretor-Geral da Secretaria  
ASJUR - Assessoria Jurídica  
CMPD - Comissão Permanente Disciplinar  
SEAP - Seção de Elaboração de Atos e Portarias

**CAAD - Coordenadoria de Apoio Administrativo**

NASSS - Núcleo de Apoio às Salas de Sessões e Som  
SAEX - Seção de Apoio Externo

**DISAD - Divisão de Serviços Administrativos**

SAGA - Seção de Apoio a Gabinetes e Áreas Administrativas  
SATA - Seção de Apoio Técnico Administrativo  
SCOPAS - Seção de Copas  
SERG - Seção de Reprografia e Gráfica

**DCONF - DIVISÃO DE CONFORMIDADE**

SCAGE - Seção de Conformidade dos Atos da Gestão  
SMCI - Seção de Monitoramento de Controles Internos

## SEGPES - SECRETARIA DE GESTÃO DE PESSOAS

GAB - Gabinete

**CLEP - COORDENADORIA DE LEGISLAÇÃO DE PESSOAL**

SAAJUD - Seção de Acompanhamento de Ações Judiciais  
SELER - Seção de Legislações e Regulamentações  
SPAA - Seção de Pareceres Administrativos

**DIMAG - DIVISÃO DE MAGISTRADOS**

**DIPPP - DIVISÃO DE PREPARAÇÃO DE PAGAMENTO DE PESSOAL**

SPSEF - Seção de Preparação de Pagamento de Servidores Efetivos  
SPMCR - Seção de Preparação de Pagamento a Magistrados, Servidores Comissionados, Cedidos e Requisitados  
SPSIP - Seção de Preparação de Pagamento de Servidores Inativos e Pensionistas  
SADFPAG - Seção de Automação de Dados na Folha de Pagamento

**CIF - COORDENADORIA DE INFORMAÇÕES FUNCIONAIS**

NAPE - Núcleo de Aposentadorias e Pensões  
SADFP - Seção de Anotação de Dados Funcionais e Publicação  
SEBEN - Seção de Estágio e Benefícios  
SCPROV - Seção de Gestão de Cadastro e Provedimento  
SFREQ - Seção de Frequência e Tempo de Contribuição

**CDEP - COORDENADORIA DE DESENVOLVIMENTO DE PESSOAS**

**DIEDUC - DIVISÃO DE EDUCAÇÃO CORPORATIVA**  
NUCAD - Núcleo de Carreira, Competências e Desempenho  
SCESP - Seção de Formação e Aperfeiçoamento em Competências Específicas  
SFACES - Seção de Formação e Aperfeiçoamento em Competências Essenciais  
SLIDER - Seção de Formação em Aperfeiçoamento em Competências de Liderança

**SES - SECRETARIA DE SEGURANÇA**

NINT - Núcleo de Inteligência

**CPOL - COORDENADORIA DE POLÍCIA JUDICIAL**

NUSEG - Núcleo de Segurança  
SSTS - Seção de Sistemas Tecnológicos de Segurança  
SSD - Seção de Segurança de Dignitários  
SPOL - Seção de Policiamento Ostensivo  
SFCS - Seção de Formação Continuada e Segurança

**CSESP - COORDENADORIA DE SERVIÇOS ESPECIAIS**

SPV - Seção de Programação de Viagens  
SCPAG - Seção de Controle de Pagamento  
SLT - Seção de Logística de Transporte

## SEA - SECRETARIA DE ADMINISTRAÇÃO

GAB - Gabinete

**DICONT - Divisão de Contabilidade**

SCIG - Seção de Contabilidade e Informações Gerenciais  
SAOC - Seção de Análise e Orientação Contábil

**CLCON - COORDENADORIA DE LICITAÇÕES E CONTRATOS**

SRPAQ - Seção de Registros e Preparação de Aquisições  
SAACPL - Seção de Acompanhamento e Apoio aos Procedimentos de Licitação  
SPGCO - Seção de Preparação e Gestão de Contratos

**CMLOG - COORDENADORIA DE MATERIAL E LOGÍSTICA**

SCMAT - Seção de Controle de Material  
SCPAT - Seção de Controle Patrimonial

NGCON - Núcleo de Gestão de Contratos

SGCON - Seção de Gestão de Contratos  
SCTER - Seção de Gestão de Contratos de Terceirização  
SAAC - Seção de Análise de Alterações Contratuais  
SCAD - Seção de Cálculos Especializados em Contratos Administrativos

**COFIN - COORDENADORIA DE ORÇAMENTO E FINANÇAS**

SPLO - Seção de Planejamento Orçamentário  
SPAGP - Seção de Pagamento de Pessoal  
SPAGBS - Seção de Pagamento de Bens e Serviços  
SPAGSS - Seção de Pagamento dos Serviços de Saúde  
SEORC - Seção de Execução Orçamentária

**CMAP - COORDENADORIA DE MANUTENÇÃO E PROJETOS**

SMPRED - Seção de Manutenção Predial  
SPRO - Seção de Projetos  
SCONS - Seção de Conservação

**SESAUD - SECRETARIA DE SAÚDE**

NEDS - Núcleo de Educação em Saúde

**DIBER - DIVISÃO DE ADMINISTRAÇÃO DO BERÇÁRIO**

**DIMEOD - DIVISÃO MÉDICA E ODONTOLÓGICA**

SAMSO - Seção de Assistência Médica e de Saúde Ocupacional  
NOOA - Núcleo de Odontologia Ocupacional e Assistencial

**CSAC - COORDENADORIA DE SAÚDE COMPLEMENTAR**

SATB - Seção de Atendimento ao Benefício  
SADME - Seção de Acompanhamento de Despesas Médicas  
SIGC - Seção de Informações e Gestão de Contratos  
SADA - Seção de Acompanhamento de Despesas Assistenciais  
SADOT - Seção de Acompanhamento de Despesas Odontológicas