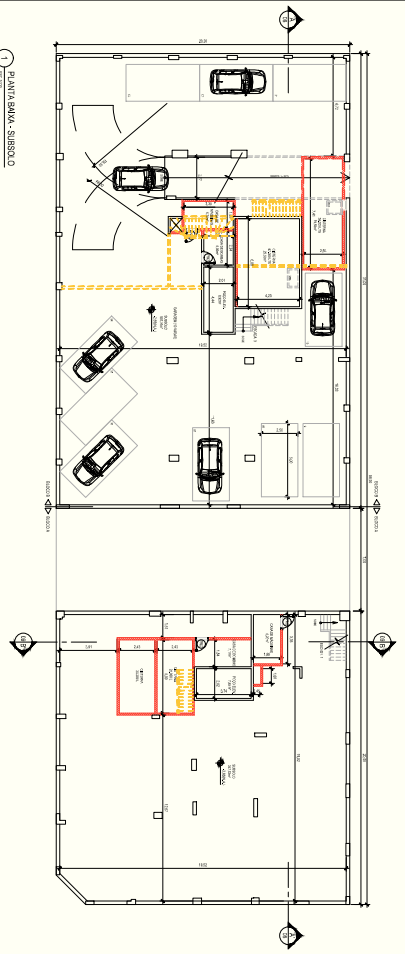




PROJETO DE MODIFICAÇÃO E ADAPTAÇÃO DE UMA EMPRÉSA COMERCIAL DE ACESSO COMUM COM VIVENDAS SÍMILARES A M. GERAL, SÍTIO Nº 379 - CAMPO - JAC. - RIBEIRÃO PRETO - SP.

PROJETO	01	PLANTA BAIXA - SÍSSECO
ESCALA	1:100	
DATA		
PROJETO		
PROJETO		
PROJETO		



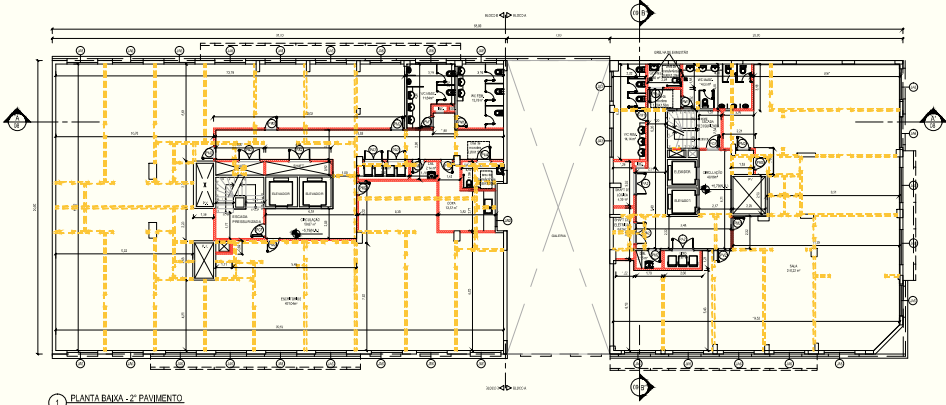
01 PLANTA BAIXA - SÍSSECO
 ESCALA 1:100

TRT Engenharia

PROJETO	01	PLANTA BAIXA - SÍSSECO
ESCALA	1:100	
DATA		
PROJETO		
PROJETO		
PROJETO		

QUADRO DE ESQUADRIAS	
COD.	DESCRIÇÃO
01	PLANTA BAIXA - 2º PAVIMENTO
02	PLANTA BAIXA - 1º PAVIMENTO
03	PLANTA BAIXA - 01 PAVIMENTO
04	PLANTA BAIXA - 02 PAVIMENTO
05	PLANTA BAIXA - 03 PAVIMENTO
06	PLANTA BAIXA - 04 PAVIMENTO
07	PLANTA BAIXA - 05 PAVIMENTO
08	PLANTA BAIXA - 06 PAVIMENTO
09	PLANTA BAIXA - 07 PAVIMENTO
10	PLANTA BAIXA - 08 PAVIMENTO
11	PLANTA BAIXA - 09 PAVIMENTO
12	PLANTA BAIXA - 10 PAVIMENTO

1. CONSULTAR O PROJETO DE ARQUITETURA.
2. VERIFICAR A EXISTÊNCIA DE SERVIÇOS DE UTILIDADE PÚBLICA.
3. TUDO O QUE NÃO FOR INDICADO NESTA PLANTA DEVE SER CONSIDERADO COMO NÃO EXISTENTE.
4. TODAS AS DIMENSÕES DE ALTIMETRIA SÃO EM METROS QUADRADOS.



1 PLANTA BAIXA - 2º PAVIMENTO

LEGENDA

- ALTIMETRIA
- PLANTA BAIXA
- PLANTA BAIXA

PROJETO DE MODIFICAÇÃO E ACRESCIMO DE UMA EDIFICAÇÃO COMERCIAL DE USO EXCLUSIVO COM 10 PAVIMENTOS SITUADO A AV. GENERAL JUSTO, Nº 275 - CENTRO - ACZ - CID. DE JANEIRO - RJ

OUT/2017	PLANTA BAIXA - 2º PAVIMENTO
1:100	

1	DESCRIÇÃO DA ATIVIDADE	DATA	SIGNATURA
1	ELABORAÇÃO	05/08/17	CP/004
2	REVISÃO	05/08/17	CP/004
3	REVISÃO	05/08/17	CP/004
4	REVISÃO	05/08/17	CP/004
5	REVISÃO	05/08/17	CP/004
6	REVISÃO	05/08/17	CP/004
7	REVISÃO	05/08/17	CP/004
8	REVISÃO	05/08/17	CP/004
9	REVISÃO	05/08/17	CP/004
10	REVISÃO	05/08/17	CP/004
11	REVISÃO	05/08/17	CP/004
12	REVISÃO	05/08/17	CP/004
13	REVISÃO	05/08/17	CP/004
14	REVISÃO	05/08/17	CP/004
15	REVISÃO	05/08/17	CP/004
16	REVISÃO	05/08/17	CP/004
17	REVISÃO	05/08/17	CP/004
18	REVISÃO	05/08/17	CP/004
19	REVISÃO	05/08/17	CP/004
20	REVISÃO	05/08/17	CP/004
21	REVISÃO	05/08/17	CP/004
22	REVISÃO	05/08/17	CP/004
23	REVISÃO	05/08/17	CP/004
24	REVISÃO	05/08/17	CP/004
25	REVISÃO	05/08/17	CP/004
26	REVISÃO	05/08/17	CP/004
27	REVISÃO	05/08/17	CP/004
28	REVISÃO	05/08/17	CP/004
29	REVISÃO	05/08/17	CP/004
30	REVISÃO	05/08/17	CP/004
31	REVISÃO	05/08/17	CP/004
32	REVISÃO	05/08/17	CP/004
33	REVISÃO	05/08/17	CP/004
34	REVISÃO	05/08/17	CP/004
35	REVISÃO	05/08/17	CP/004
36	REVISÃO	05/08/17	CP/004
37	REVISÃO	05/08/17	CP/004
38	REVISÃO	05/08/17	CP/004
39	REVISÃO	05/08/17	CP/004
40	REVISÃO	05/08/17	CP/004
41	REVISÃO	05/08/17	CP/004
42	REVISÃO	05/08/17	CP/004
43	REVISÃO	05/08/17	CP/004
44	REVISÃO	05/08/17	CP/004
45	REVISÃO	05/08/17	CP/004
46	REVISÃO	05/08/17	CP/004
47	REVISÃO	05/08/17	CP/004
48	REVISÃO	05/08/17	CP/004
49	REVISÃO	05/08/17	CP/004
50	REVISÃO	05/08/17	CP/004
51	REVISÃO	05/08/17	CP/004
52	REVISÃO	05/08/17	CP/004
53	REVISÃO	05/08/17	CP/004
54	REVISÃO	05/08/17	CP/004
55	REVISÃO	05/08/17	CP/004
56	REVISÃO	05/08/17	CP/004
57	REVISÃO	05/08/17	CP/004
58	REVISÃO	05/08/17	CP/004
59	REVISÃO	05/08/17	CP/004
60	REVISÃO	05/08/17	CP/004
61	REVISÃO	05/08/17	CP/004
62	REVISÃO	05/08/17	CP/004
63	REVISÃO	05/08/17	CP/004
64	REVISÃO	05/08/17	CP/004
65	REVISÃO	05/08/17	CP/004
66	REVISÃO	05/08/17	CP/004
67	REVISÃO	05/08/17	CP/004
68	REVISÃO	05/08/17	CP/004
69	REVISÃO	05/08/17	CP/004
70	REVISÃO	05/08/17	CP/004
71	REVISÃO	05/08/17	CP/004
72	REVISÃO	05/08/17	CP/004
73	REVISÃO	05/08/17	CP/004
74	REVISÃO	05/08/17	CP/004
75	REVISÃO	05/08/17	CP/004
76	REVISÃO	05/08/17	CP/004
77	REVISÃO	05/08/17	CP/004
78	REVISÃO	05/08/17	CP/004
79	REVISÃO	05/08/17	CP/004
80	REVISÃO	05/08/17	CP/004
81	REVISÃO	05/08/17	CP/004
82	REVISÃO	05/08/17	CP/004
83	REVISÃO	05/08/17	CP/004
84	REVISÃO	05/08/17	CP/004
85	REVISÃO	05/08/17	CP/004
86	REVISÃO	05/08/17	CP/004
87	REVISÃO	05/08/17	CP/004
88	REVISÃO	05/08/17	CP/004
89	REVISÃO	05/08/17	CP/004
90	REVISÃO	05/08/17	CP/004
91	REVISÃO	05/08/17	CP/004
92	REVISÃO	05/08/17	CP/004
93	REVISÃO	05/08/17	CP/004
94	REVISÃO	05/08/17	CP/004
95	REVISÃO	05/08/17	CP/004
96	REVISÃO	05/08/17	CP/004
97	REVISÃO	05/08/17	CP/004
98	REVISÃO	05/08/17	CP/004
99	REVISÃO	05/08/17	CP/004
100	REVISÃO	05/08/17	CP/004



EDV-4RD-4000-04-01
 04/17 PLANTA BAIXA - 2º PAV. 1/100

QUADRO DE ESQUADROS

ESQUADRO	DESCRIÇÃO
1	PISTA DE ALUMINA, 100 VICIADA, 1 PRIMO (2,00x2,00m)
2	PISTA DE ALUMINA, 100 VICIADA, 1 PRIMO (2,00x2,00m)
3	PISTA DE ALUMINA, 100 VICIADA (2,00x2,00m)
4	PISTA DE ALUMINA, 1 PRIMO (2,00x2,00m)
5	PISTA DE ALUMINA, 1 PRIMO (2,00x2,00m)
6	PISTA DE ALUMINA, 1 PRIMO (2,00x2,00m)
7	PISTA DE ALUMINA, 1 PRIMO (2,00x2,00m)
8	PISTA DE ALUMINA, 1 PRIMO (2,00x2,00m)
9	PISTA DE ALUMINA, 1 PRIMO (2,00x2,00m)
10	PISTA DE ALUMINA, 1 PRIMO (2,00x2,00m)
11	PISTA DE ALUMINA, 1 PRIMO (2,00x2,00m)
12	PISTA DE ALUMINA, 1 PRIMO (2,00x2,00m)
13	PISTA DE ALUMINA, 1 PRIMO (2,00x2,00m)
14	PISTA DE ALUMINA, 1 PRIMO (2,00x2,00m)
15	PISTA DE ALUMINA, 1 PRIMO (2,00x2,00m)
16	PISTA DE ALUMINA, 1 PRIMO (2,00x2,00m)
17	PISTA DE ALUMINA, 1 PRIMO (2,00x2,00m)
18	PISTA DE ALUMINA, 1 PRIMO (2,00x2,00m)
19	PISTA DE ALUMINA, 1 PRIMO (2,00x2,00m)
20	PISTA DE ALUMINA, 1 PRIMO (2,00x2,00m)
21	PISTA DE ALUMINA, 1 PRIMO (2,00x2,00m)
22	PISTA DE ALUMINA, 1 PRIMO (2,00x2,00m)
23	PISTA DE ALUMINA, 1 PRIMO (2,00x2,00m)
24	PISTA DE ALUMINA, 1 PRIMO (2,00x2,00m)
25	PISTA DE ALUMINA, 1 PRIMO (2,00x2,00m)
26	PISTA DE ALUMINA, 1 PRIMO (2,00x2,00m)
27	PISTA DE ALUMINA, 1 PRIMO (2,00x2,00m)
28	PISTA DE ALUMINA, 1 PRIMO (2,00x2,00m)
29	PISTA DE ALUMINA, 1 PRIMO (2,00x2,00m)
30	PISTA DE ALUMINA, 1 PRIMO (2,00x2,00m)
31	PISTA DE ALUMINA, 1 PRIMO (2,00x2,00m)
32	PISTA DE ALUMINA, 1 PRIMO (2,00x2,00m)
33	PISTA DE ALUMINA, 1 PRIMO (2,00x2,00m)
34	PISTA DE ALUMINA, 1 PRIMO (2,00x2,00m)
35	PISTA DE ALUMINA, 1 PRIMO (2,00x2,00m)
36	PISTA DE ALUMINA, 1 PRIMO (2,00x2,00m)
37	PISTA DE ALUMINA, 1 PRIMO (2,00x2,00m)
38	PISTA DE ALUMINA, 1 PRIMO (2,00x2,00m)
39	PISTA DE ALUMINA, 1 PRIMO (2,00x2,00m)
40	PISTA DE ALUMINA, 1 PRIMO (2,00x2,00m)
41	PISTA DE ALUMINA, 1 PRIMO (2,00x2,00m)
42	PISTA DE ALUMINA, 1 PRIMO (2,00x2,00m)
43	PISTA DE ALUMINA, 1 PRIMO (2,00x2,00m)
44	PISTA DE ALUMINA, 1 PRIMO (2,00x2,00m)
45	PISTA DE ALUMINA, 1 PRIMO (2,00x2,00m)
46	PISTA DE ALUMINA, 1 PRIMO (2,00x2,00m)
47	PISTA DE ALUMINA, 1 PRIMO (2,00x2,00m)
48	PISTA DE ALUMINA, 1 PRIMO (2,00x2,00m)
49	PISTA DE ALUMINA, 1 PRIMO (2,00x2,00m)
50	PISTA DE ALUMINA, 1 PRIMO (2,00x2,00m)
51	PISTA DE ALUMINA, 1 PRIMO (2,00x2,00m)
52	PISTA DE ALUMINA, 1 PRIMO (2,00x2,00m)
53	PISTA DE ALUMINA, 1 PRIMO (2,00x2,00m)
54	PISTA DE ALUMINA, 1 PRIMO (2,00x2,00m)
55	PISTA DE ALUMINA, 1 PRIMO (2,00x2,00m)
56	PISTA DE ALUMINA, 1 PRIMO (2,00x2,00m)
57	PISTA DE ALUMINA, 1 PRIMO (2,00x2,00m)
58	PISTA DE ALUMINA, 1 PRIMO (2,00x2,00m)
59	PISTA DE ALUMINA, 1 PRIMO (2,00x2,00m)
60	PISTA DE ALUMINA, 1 PRIMO (2,00x2,00m)
61	PISTA DE ALUMINA, 1 PRIMO (2,00x2,00m)
62	PISTA DE ALUMINA, 1 PRIMO (2,00x2,00m)
63	PISTA DE ALUMINA, 1 PRIMO (2,00x2,00m)
64	PISTA DE ALUMINA, 1 PRIMO (2,00x2,00m)
65	PISTA DE ALUMINA, 1 PRIMO (2,00x2,00m)
66	PISTA DE ALUMINA, 1 PRIMO (2,00x2,00m)
67	PISTA DE ALUMINA, 1 PRIMO (2,00x2,00m)
68	PISTA DE ALUMINA, 1 PRIMO (2,00x2,00m)
69	PISTA DE ALUMINA, 1 PRIMO (2,00x2,00m)
70	PISTA DE ALUMINA, 1 PRIMO (2,00x2,00m)
71	PISTA DE ALUMINA, 1 PRIMO (2,00x2,00m)
72	PISTA DE ALUMINA, 1 PRIMO (2,00x2,00m)
73	PISTA DE ALUMINA, 1 PRIMO (2,00x2,00m)
74	PISTA DE ALUMINA, 1 PRIMO (2,00x2,00m)
75	PISTA DE ALUMINA, 1 PRIMO (2,00x2,00m)
76	PISTA DE ALUMINA, 1 PRIMO (2,00x2,00m)
77	PISTA DE ALUMINA, 1 PRIMO (2,00x2,00m)
78	PISTA DE ALUMINA, 1 PRIMO (2,00x2,00m)
79	PISTA DE ALUMINA, 1 PRIMO (2,00x2,00m)
80	PISTA DE ALUMINA, 1 PRIMO (2,00x2,00m)
81	PISTA DE ALUMINA, 1 PRIMO (2,00x2,00m)
82	PISTA DE ALUMINA, 1 PRIMO (2,00x2,00m)
83	PISTA DE ALUMINA, 1 PRIMO (2,00x2,00m)
84	PISTA DE ALUMINA, 1 PRIMO (2,00x2,00m)
85	PISTA DE ALUMINA, 1 PRIMO (2,00x2,00m)
86	PISTA DE ALUMINA, 1 PRIMO (2,00x2,00m)
87	PISTA DE ALUMINA, 1 PRIMO (2,00x2,00m)
88	PISTA DE ALUMINA, 1 PRIMO (2,00x2,00m)
89	PISTA DE ALUMINA, 1 PRIMO (2,00x2,00m)
90	PISTA DE ALUMINA, 1 PRIMO (2,00x2,00m)
91	PISTA DE ALUMINA, 1 PRIMO (2,00x2,00m)
92	PISTA DE ALUMINA, 1 PRIMO (2,00x2,00m)
93	PISTA DE ALUMINA, 1 PRIMO (2,00x2,00m)
94	PISTA DE ALUMINA, 1 PRIMO (2,00x2,00m)
95	PISTA DE ALUMINA, 1 PRIMO (2,00x2,00m)
96	PISTA DE ALUMINA, 1 PRIMO (2,00x2,00m)
97	PISTA DE ALUMINA, 1 PRIMO (2,00x2,00m)
98	PISTA DE ALUMINA, 1 PRIMO (2,00x2,00m)
99	PISTA DE ALUMINA, 1 PRIMO (2,00x2,00m)
100	PISTA DE ALUMINA, 1 PRIMO (2,00x2,00m)

LEGENDA

- 1 ALUMINA
- 2 ALUMINA
- 3 ALUMINA
- 4 ALUMINA

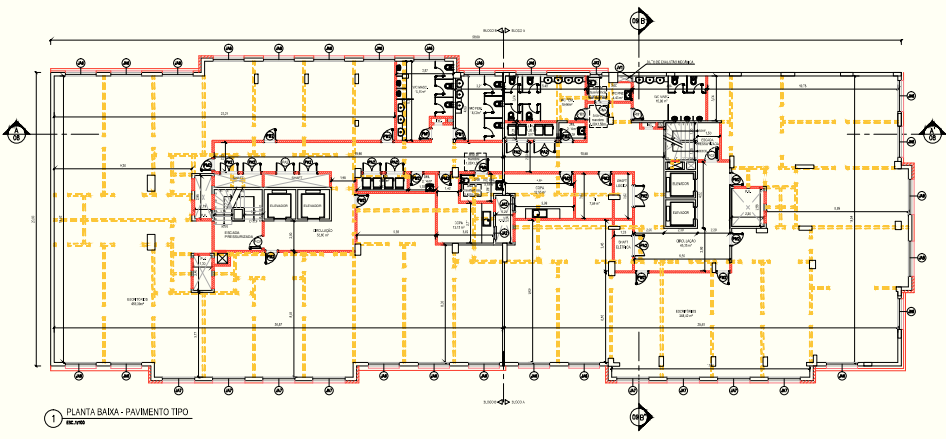
PROJETO DE MODIFICAÇÃO E ACRESCIMO DE UMA EDIFICAÇÃO COMERCIAL DE USO EXCLUSIVO COM 10 PAVIMENTOS SITUADO A AV. GENERAL JUSTO, Nº 275 - CENTRO - ACZ - CID. DE JANEIRO - RJ

OUT/2017	PLANTA BAIXA - PAV. TIPO (DO 3º AO 8º PAV.)
1:100	

1	EDIFICAÇÃO TIPO DO 3º AO 8º PAV.	05/07/17	05/07/17	05/07/17
2	SUBSOLABO	05/07/17	05/07/17	05/07/17
3	1º PAV.	05/07/17	05/07/17	05/07/17
4	2º PAV.	05/07/17	05/07/17	05/07/17
5	3º PAV.	05/07/17	05/07/17	05/07/17
6	4º PAV.	05/07/17	05/07/17	05/07/17
7	5º PAV.	05/07/17	05/07/17	05/07/17
8	6º PAV.	05/07/17	05/07/17	05/07/17
9	7º PAV.	05/07/17	05/07/17	05/07/17
10	8º PAV.	05/07/17	05/07/17	05/07/17



ED-4000-405-01
 PLANTA BAIXA - PAV. TIPO
 DO 3º AO 8º PAV.



1 PLANTA BAIXA - PAVIMENTO TIPO
 05.07.17

QUADRO DE ESQUADRIAS

LEGA	ESQUADRIAS
1	PLANTA DE ALINHADA COM VINCULO 1 (FIM)
2	PLANTA DE ALINHADA COM VINCULO 1 (INICIO)
3	PLANTA DE ALINHADA VINCULO 2 (FIM)
4	PLANTA DE ALINHADA VINCULO 2 (INICIO)
5	SEMIPLANTA DE ALINHADA
6	SEMIPLANTA DE ALINHADA

1. CONSULTAR O PROJETO DE ARQUITETURA E ESTRUTURA.
2. VERIFICAR A EXISTÊNCIA DE SERVIÇOS DE UTILIDADES PÚBLICAS (SANEAMENTO, GÁS, ÁGUA, TELEFONE, TV, etc.) E O TIPO DE PAVIMENTO DE CADA QUOTE DE TERRENO.
3. TUDO O QUE ESTIVER EM ALINHADA DEVERÁ SER DESEMPENHADO DE ACORDO COM O PROJETO DE ARQUITETURA E ESTRUTURA.
4. O QUE NÃO ESTIVER EM ALINHADA DEVERÁ SER DESEMPENHADO DE ACORDO COM O PROJETO DE ARQUITETURA E ESTRUTURA.

LEGENDA

- 1. ALINHADA
- 2. ALINHADA
- 3. ALINHADA
- 4. ALINHADA

PROJETO DE MODIFICAÇÃO E ACRESCIMO DE UMA EDIFICAÇÃO COMERCIAL DE USO EXCLUSIVO COM 10 PAVIMENTOS SITUADO A AV. GENERAL JUSTO, Nº 275 - CENTRO - ACZ - CID. DE JANEIRO - RJ.

OUT/2017	PLANTA BAIXA - COBERTURA
1:100	
PROJETA	
REVISOR	
PROFESSOR	
PROFESSOR	

1	EXCLUSÃO DE ÁREAS DE 5.000,0	05/07/17	CAPIRELLI
2	ELABORAÇÃO DA PLANTA	05/08/17	CAPIRELLI
3	REVISÃO	09/09/17	CAPIRELLI
4	PROJETO DE ARQUITETURA	05/08/17	CAPIRELLI
5	PROJETO DE ESTRUTURA	05/08/17	CAPIRELLI
6	PROJETO DE INSTALAÇÕES ELÉTRICAS	05/08/17	CAPIRELLI
7	PROJETO DE INSTALAÇÕES DE SANEAMENTO BÁSICO	05/08/17	CAPIRELLI
8	PROJETO DE INSTALAÇÕES DE SANEAMENTO AMBIENTAL	05/08/17	CAPIRELLI
9	PROJETO DE INSTALAÇÕES DE SANEAMENTO AMBIENTAL	05/08/17	CAPIRELLI
10	PROJETO DE INSTALAÇÕES DE SANEAMENTO AMBIENTAL	05/08/17	CAPIRELLI
11	PLANTA BAIXA - COBERTURA	05/08/17	CAPIRELLI

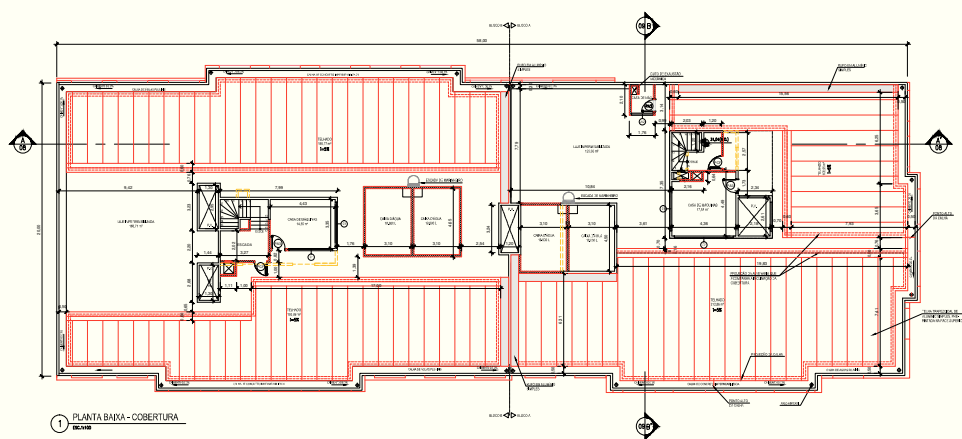


EDU-41004-07-00

05/08/17

05/08/17

1:100



1 PLANTA BAIXA - COBERTURA

- 1- CORTES E ABERTURAS EM SEÇÃO NÃO INDICADO.
- 2- TODOS OS MATERIAIS DEVEM SER EM CONFORMIDADE COM O PROJETO DE EXECUÇÃO.
- 3- TODAS AS DIMENSÕES SÃO EM MILÍMETROS, EXCETO ONDE FOR INDICADO.
- 4- TODAS AS DIMENSÕES DE CORTES DEVEM SER EM CONFORMIDADE COM O PROJETO DE EXECUÇÃO.

LEGENDA

- 1- PAREDE
- 2- COLUNA
- 3- LAJE

PROJETO DE MODIFICAÇÃO E AGRÉSCIMO DE UMA EDIFICAÇÃO COMERCIAL DE USO EXCLUSIVO COM 10 PAVIMENTOS SITUADO AV. GENERAL JUSTO, Nº 275 - CENTRO - AÇE - RIO DE JANEIRO - RJ.

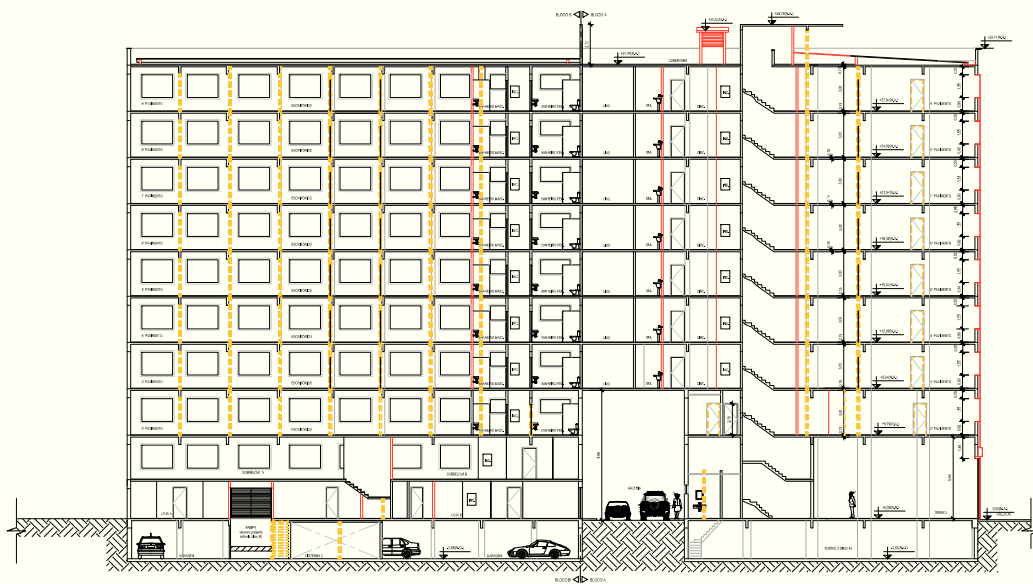
OUT/2017	PLANTA BAIXA - CORTE AA'
1:100	
PROJETA	
PROJETO	
CLIENTE	
ENDEREÇO	
DATA	

1	ABERTURA DE PORTA DE BLOCOS	ABERT.	COMBINA
2	ABERTURA DE PORTA	ABERT.	COMBINA
3	ABERTURA DE PORTA	ABERT.	COMBINA
4	ABERTURA DE PORTA	ABERT.	COMBINA
5	ABERTURA DE PORTA	ABERT.	COMBINA
6	ABERTURA DE PORTA	ABERT.	COMBINA
7	ABERTURA DE PORTA	ABERT.	COMBINA
8	ABERTURA DE PORTA	ABERT.	COMBINA
9	ABERTURA DE PORTA	ABERT.	COMBINA
10	ABERTURA DE PORTA	ABERT.	COMBINA
11	ABERTURA DE PORTA	ABERT.	COMBINA
12	ABERTURA DE PORTA	ABERT.	COMBINA
13	ABERTURA DE PORTA	ABERT.	COMBINA
14	ABERTURA DE PORTA	ABERT.	COMBINA
15	ABERTURA DE PORTA	ABERT.	COMBINA
16	ABERTURA DE PORTA	ABERT.	COMBINA
17	ABERTURA DE PORTA	ABERT.	COMBINA
18	ABERTURA DE PORTA	ABERT.	COMBINA
19	ABERTURA DE PORTA	ABERT.	COMBINA
20	ABERTURA DE PORTA	ABERT.	COMBINA
21	ABERTURA DE PORTA	ABERT.	COMBINA
22	ABERTURA DE PORTA	ABERT.	COMBINA
23	ABERTURA DE PORTA	ABERT.	COMBINA
24	ABERTURA DE PORTA	ABERT.	COMBINA
25	ABERTURA DE PORTA	ABERT.	COMBINA
26	ABERTURA DE PORTA	ABERT.	COMBINA
27	ABERTURA DE PORTA	ABERT.	COMBINA
28	ABERTURA DE PORTA	ABERT.	COMBINA
29	ABERTURA DE PORTA	ABERT.	COMBINA
30	ABERTURA DE PORTA	ABERT.	COMBINA
31	ABERTURA DE PORTA	ABERT.	COMBINA
32	ABERTURA DE PORTA	ABERT.	COMBINA
33	ABERTURA DE PORTA	ABERT.	COMBINA
34	ABERTURA DE PORTA	ABERT.	COMBINA
35	ABERTURA DE PORTA	ABERT.	COMBINA
36	ABERTURA DE PORTA	ABERT.	COMBINA
37	ABERTURA DE PORTA	ABERT.	COMBINA
38	ABERTURA DE PORTA	ABERT.	COMBINA
39	ABERTURA DE PORTA	ABERT.	COMBINA
40	ABERTURA DE PORTA	ABERT.	COMBINA
41	ABERTURA DE PORTA	ABERT.	COMBINA
42	ABERTURA DE PORTA	ABERT.	COMBINA
43	ABERTURA DE PORTA	ABERT.	COMBINA
44	ABERTURA DE PORTA	ABERT.	COMBINA
45	ABERTURA DE PORTA	ABERT.	COMBINA
46	ABERTURA DE PORTA	ABERT.	COMBINA
47	ABERTURA DE PORTA	ABERT.	COMBINA
48	ABERTURA DE PORTA	ABERT.	COMBINA
49	ABERTURA DE PORTA	ABERT.	COMBINA
50	ABERTURA DE PORTA	ABERT.	COMBINA
51	ABERTURA DE PORTA	ABERT.	COMBINA
52	ABERTURA DE PORTA	ABERT.	COMBINA
53	ABERTURA DE PORTA	ABERT.	COMBINA
54	ABERTURA DE PORTA	ABERT.	COMBINA
55	ABERTURA DE PORTA	ABERT.	COMBINA
56	ABERTURA DE PORTA	ABERT.	COMBINA
57	ABERTURA DE PORTA	ABERT.	COMBINA
58	ABERTURA DE PORTA	ABERT.	COMBINA
59	ABERTURA DE PORTA	ABERT.	COMBINA
60	ABERTURA DE PORTA	ABERT.	COMBINA
61	ABERTURA DE PORTA	ABERT.	COMBINA
62	ABERTURA DE PORTA	ABERT.	COMBINA
63	ABERTURA DE PORTA	ABERT.	COMBINA
64	ABERTURA DE PORTA	ABERT.	COMBINA
65	ABERTURA DE PORTA	ABERT.	COMBINA
66	ABERTURA DE PORTA	ABERT.	COMBINA
67	ABERTURA DE PORTA	ABERT.	COMBINA
68	ABERTURA DE PORTA	ABERT.	COMBINA
69	ABERTURA DE PORTA	ABERT.	COMBINA
70	ABERTURA DE PORTA	ABERT.	COMBINA
71	ABERTURA DE PORTA	ABERT.	COMBINA
72	ABERTURA DE PORTA	ABERT.	COMBINA
73	ABERTURA DE PORTA	ABERT.	COMBINA
74	ABERTURA DE PORTA	ABERT.	COMBINA
75	ABERTURA DE PORTA	ABERT.	COMBINA
76	ABERTURA DE PORTA	ABERT.	COMBINA
77	ABERTURA DE PORTA	ABERT.	COMBINA
78	ABERTURA DE PORTA	ABERT.	COMBINA
79	ABERTURA DE PORTA	ABERT.	COMBINA
80	ABERTURA DE PORTA	ABERT.	COMBINA
81	ABERTURA DE PORTA	ABERT.	COMBINA
82	ABERTURA DE PORTA	ABERT.	COMBINA
83	ABERTURA DE PORTA	ABERT.	COMBINA
84	ABERTURA DE PORTA	ABERT.	COMBINA
85	ABERTURA DE PORTA	ABERT.	COMBINA
86	ABERTURA DE PORTA	ABERT.	COMBINA
87	ABERTURA DE PORTA	ABERT.	COMBINA
88	ABERTURA DE PORTA	ABERT.	COMBINA
89	ABERTURA DE PORTA	ABERT.	COMBINA
90	ABERTURA DE PORTA	ABERT.	COMBINA
91	ABERTURA DE PORTA	ABERT.	COMBINA
92	ABERTURA DE PORTA	ABERT.	COMBINA
93	ABERTURA DE PORTA	ABERT.	COMBINA
94	ABERTURA DE PORTA	ABERT.	COMBINA
95	ABERTURA DE PORTA	ABERT.	COMBINA
96	ABERTURA DE PORTA	ABERT.	COMBINA
97	ABERTURA DE PORTA	ABERT.	COMBINA
98	ABERTURA DE PORTA	ABERT.	COMBINA
99	ABERTURA DE PORTA	ABERT.	COMBINA
100	ABERTURA DE PORTA	ABERT.	COMBINA

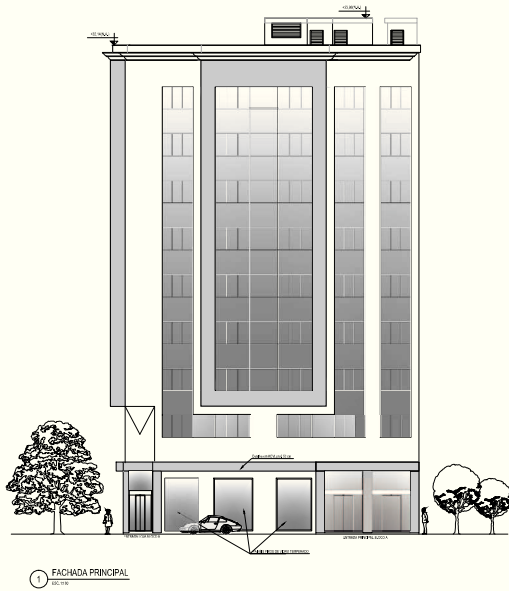


TRT Engenharia
 CARRETERA BRASILEIRA
 PROJETO 10000
 EDIFÍCIO 500000-01
 CORTE AA'

PROJETO: 10000
 DATA: 10/01/17
 ESCALA: 1:100



1 CORTE AA'



1 FACHADA PRINCIPAL
1:50 (1/5)

NOTAS

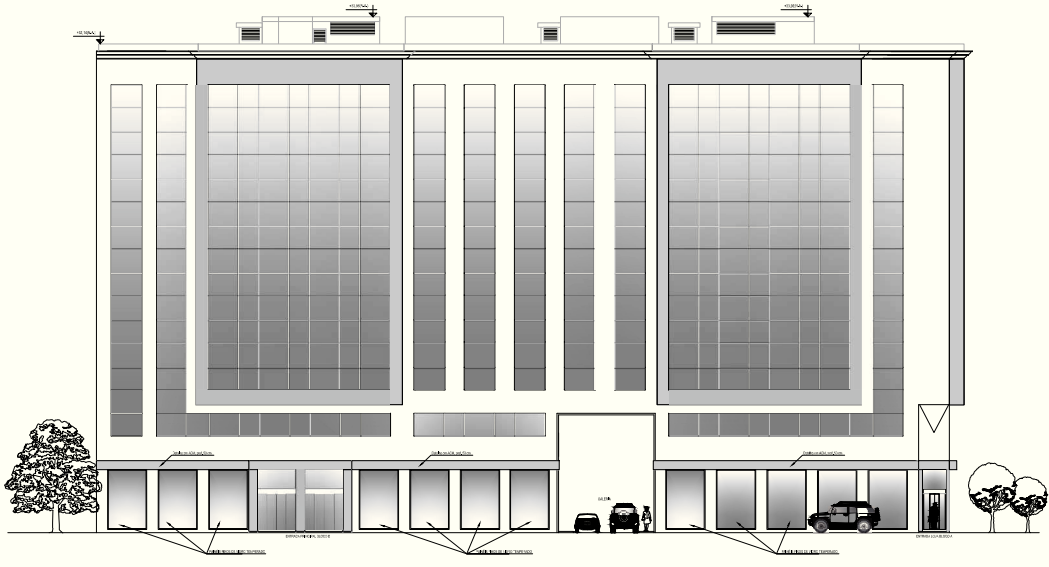
PROJETO DE MODIFICAÇÃO E ACRESCIMO DE UMA EDIFICAÇÃO COMERCIAL DE USO EXCLUSIVO COM 10 PAVIMENTOS SITUADO A AV. GENERAL JUSTO, Nº 275 - CENTRO - CIDADE DE JANEIRO - RJ.

PROJETO	SET/2017	FACHADA PRINCIPAL
ESCALA	1:100	
PROJETA		
PROJETO		
PROJETO		
PROJETO		

1	INDICAÇÃO DE RESPONSABILIDADE DO BLOCO	ARQUITETO	CONSTRUTOR
2	DESCRIÇÃO DA OBRA	PROJETO	CONSTRUTOR
3	PROJETO	PROJETO	PROJETO
4	PROJETO	PROJETO	PROJETO
5	PROJETO	PROJETO	PROJETO
6	PROJETO	PROJETO	PROJETO
7	PROJETO	PROJETO	PROJETO
8	PROJETO	PROJETO	PROJETO
9	PROJETO	PROJETO	PROJETO
10	PROJETO	PROJETO	PROJETO
11	PROJETO	PROJETO	PROJETO
12	PROJETO	PROJETO	PROJETO
13	PROJETO	PROJETO	PROJETO
14	PROJETO	PROJETO	PROJETO
15	PROJETO	PROJETO	PROJETO
16	PROJETO	PROJETO	PROJETO
17	PROJETO	PROJETO	PROJETO
18	PROJETO	PROJETO	PROJETO
19	PROJETO	PROJETO	PROJETO
20	PROJETO	PROJETO	PROJETO
21	PROJETO	PROJETO	PROJETO
22	PROJETO	PROJETO	PROJETO
23	PROJETO	PROJETO	PROJETO
24	PROJETO	PROJETO	PROJETO
25	PROJETO	PROJETO	PROJETO
26	PROJETO	PROJETO	PROJETO
27	PROJETO	PROJETO	PROJETO
28	PROJETO	PROJETO	PROJETO
29	PROJETO	PROJETO	PROJETO
30	PROJETO	PROJETO	PROJETO
31	PROJETO	PROJETO	PROJETO
32	PROJETO	PROJETO	PROJETO
33	PROJETO	PROJETO	PROJETO
34	PROJETO	PROJETO	PROJETO
35	PROJETO	PROJETO	PROJETO
36	PROJETO	PROJETO	PROJETO
37	PROJETO	PROJETO	PROJETO
38	PROJETO	PROJETO	PROJETO
39	PROJETO	PROJETO	PROJETO
40	PROJETO	PROJETO	PROJETO
41	PROJETO	PROJETO	PROJETO
42	PROJETO	PROJETO	PROJETO
43	PROJETO	PROJETO	PROJETO
44	PROJETO	PROJETO	PROJETO
45	PROJETO	PROJETO	PROJETO
46	PROJETO	PROJETO	PROJETO
47	PROJETO	PROJETO	PROJETO
48	PROJETO	PROJETO	PROJETO
49	PROJETO	PROJETO	PROJETO
50	PROJETO	PROJETO	PROJETO
51	PROJETO	PROJETO	PROJETO
52	PROJETO	PROJETO	PROJETO
53	PROJETO	PROJETO	PROJETO
54	PROJETO	PROJETO	PROJETO
55	PROJETO	PROJETO	PROJETO
56	PROJETO	PROJETO	PROJETO
57	PROJETO	PROJETO	PROJETO
58	PROJETO	PROJETO	PROJETO
59	PROJETO	PROJETO	PROJETO
60	PROJETO	PROJETO	PROJETO
61	PROJETO	PROJETO	PROJETO
62	PROJETO	PROJETO	PROJETO
63	PROJETO	PROJETO	PROJETO
64	PROJETO	PROJETO	PROJETO
65	PROJETO	PROJETO	PROJETO
66	PROJETO	PROJETO	PROJETO
67	PROJETO	PROJETO	PROJETO
68	PROJETO	PROJETO	PROJETO
69	PROJETO	PROJETO	PROJETO
70	PROJETO	PROJETO	PROJETO
71	PROJETO	PROJETO	PROJETO
72	PROJETO	PROJETO	PROJETO
73	PROJETO	PROJETO	PROJETO
74	PROJETO	PROJETO	PROJETO
75	PROJETO	PROJETO	PROJETO
76	PROJETO	PROJETO	PROJETO
77	PROJETO	PROJETO	PROJETO
78	PROJETO	PROJETO	PROJETO
79	PROJETO	PROJETO	PROJETO
80	PROJETO	PROJETO	PROJETO
81	PROJETO	PROJETO	PROJETO
82	PROJETO	PROJETO	PROJETO
83	PROJETO	PROJETO	PROJETO
84	PROJETO	PROJETO	PROJETO
85	PROJETO	PROJETO	PROJETO
86	PROJETO	PROJETO	PROJETO
87	PROJETO	PROJETO	PROJETO
88	PROJETO	PROJETO	PROJETO
89	PROJETO	PROJETO	PROJETO
90	PROJETO	PROJETO	PROJETO
91	PROJETO	PROJETO	PROJETO
92	PROJETO	PROJETO	PROJETO
93	PROJETO	PROJETO	PROJETO
94	PROJETO	PROJETO	PROJETO
95	PROJETO	PROJETO	PROJETO
96	PROJETO	PROJETO	PROJETO
97	PROJETO	PROJETO	PROJETO
98	PROJETO	PROJETO	PROJETO
99	PROJETO	PROJETO	PROJETO
100	PROJETO	PROJETO	PROJETO



TRT Engenharia
 CARREIRO SINDIACA
 PROJETO 1º ANDAR
 CALDEIRA ACQUILA
 EDIFÍCIO-5000-10-01
 1011 FACHADA PRINCIPAL
 1:100



1 FACHADA LATERAL
1:100

PROJETO DE MODIFICAÇÃO E ACRESCIMO DE UMA EDIFICAÇÃO COMERCIAL DE USO EXCLUSIVO COM 10 PAVIMENTOS SITUADO A AV. GENERAL JUSTO, Nº 275 - CENTRO - RIO DE JANEIRO - RJ.

SET/2017	FACHADA LATERAL
1:100	

1	INDICAÇÃO DE REPERMISÃO DO BLOQUEIO	AVENIDA	COMERCIAL
2	DESCRIÇÃO DA OBRA	AVENIDA	COMERCIAL
PROJETO DE MODIFICAÇÃO E ACRESCIMO DE UMA EDIFICAÇÃO COMERCIAL DE USO EXCLUSIVO COM 10 PAVIMENTOS SITUADO A AV. GENERAL JUSTO, Nº 275 - CENTRO - RIO DE JANEIRO - RJ.		PROJETO DE MODIFICAÇÃO E ACRESCIMO DE UMA EDIFICAÇÃO COMERCIAL DE USO EXCLUSIVO COM 10 PAVIMENTOS SITUADO A AV. GENERAL JUSTO, Nº 275 - CENTRO - RIO DE JANEIRO - RJ.	PROJETO DE MODIFICAÇÃO E ACRESCIMO DE UMA EDIFICAÇÃO COMERCIAL DE USO EXCLUSIVO COM 10 PAVIMENTOS SITUADO A AV. GENERAL JUSTO, Nº 275 - CENTRO - RIO DE JANEIRO - RJ.
EDIFÍCIO: 5000-11-01		FACHADA LATERAL	
1:100		1:100	

