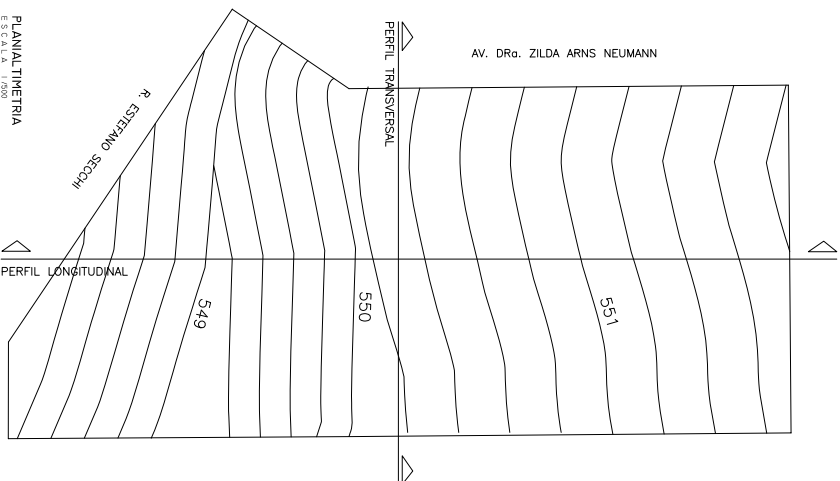
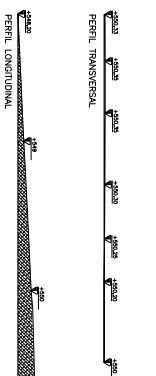


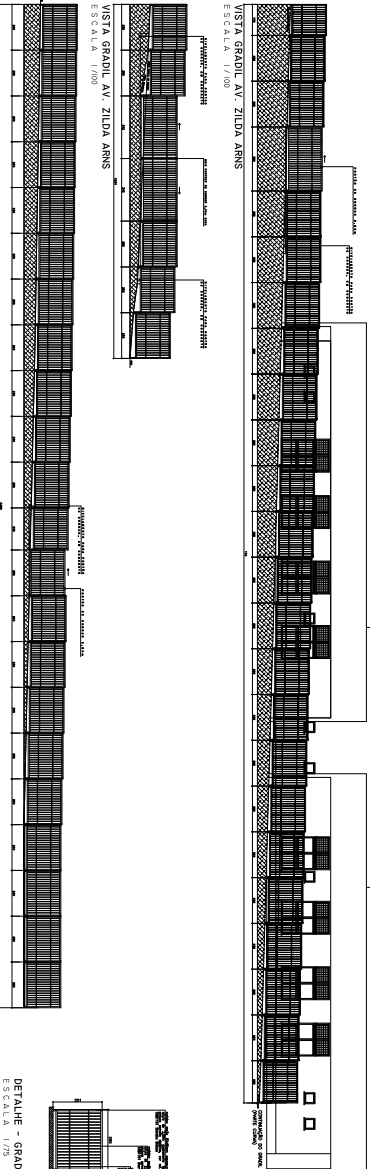
IMPLANTAÇÃO SITUAÇÃO - PLANTA DE COBERTURA
ESCALA 1/250



PLANALTIMETRIA
ESCALA 1/200



PERFIS NATURAIS DO TERRENO
ESCALA 1/200



VISTA GRADIL AV. ZILDA ARNS
ESCALA 1/100

VISTA GRADIL AV. ESTEFANO SECCHI
ESCALA 1/100

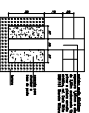
VISTA GRADIL RUA ESTEFANO SECCHI
ESCALA 1/100



DETALHE - GRADIL GENEICO
ESCALA 1/25

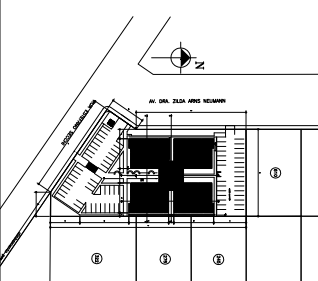
Chapas de aço com tina de espessura 2mm
Guarda de 4 rebites reforçados
1. Serralha, 2.00x1,00m, 2.00x1,00m, 2.00x1,00m
3. Serralha, 2.00x1,00m, 2.00x1,00m
4. Serralha, 2.00x1,00m, 2.00x1,00m
5. Serralha, 2.00x1,00m, 2.00x1,00m
6. Serralha, 2.00x1,00m, 2.00x1,00m
7. Serralha, 2.00x1,00m, 2.00x1,00m
8. Serralha, 2.00x1,00m, 2.00x1,00m
9. Serralha, 2.00x1,00m, 2.00x1,00m
10. Serralha, 2.00x1,00m, 2.00x1,00m
11. Serralha, 2.00x1,00m, 2.00x1,00m
12. Serralha, 2.00x1,00m, 2.00x1,00m
13. Serralha, 2.00x1,00m, 2.00x1,00m
14. Serralha, 2.00x1,00m, 2.00x1,00m
15. Serralha, 2.00x1,00m, 2.00x1,00m
16. Serralha, 2.00x1,00m, 2.00x1,00m
17. Serralha, 2.00x1,00m, 2.00x1,00m
18. Serralha, 2.00x1,00m, 2.00x1,00m
19. Serralha, 2.00x1,00m, 2.00x1,00m
20. Serralha, 2.00x1,00m, 2.00x1,00m
21. Serralha, 2.00x1,00m, 2.00x1,00m
22. Serralha, 2.00x1,00m, 2.00x1,00m
23. Serralha, 2.00x1,00m, 2.00x1,00m
24. Serralha, 2.00x1,00m, 2.00x1,00m
25. Serralha, 2.00x1,00m, 2.00x1,00m
26. Serralha, 2.00x1,00m, 2.00x1,00m
27. Serralha, 2.00x1,00m, 2.00x1,00m
28. Serralha, 2.00x1,00m, 2.00x1,00m
29. Serralha, 2.00x1,00m, 2.00x1,00m
30. Serralha, 2.00x1,00m, 2.00x1,00m
31. Serralha, 2.00x1,00m, 2.00x1,00m
32. Serralha, 2.00x1,00m, 2.00x1,00m
33. Serralha, 2.00x1,00m, 2.00x1,00m
34. Serralha, 2.00x1,00m, 2.00x1,00m
35. Serralha, 2.00x1,00m, 2.00x1,00m
36. Serralha, 2.00x1,00m, 2.00x1,00m
37. Serralha, 2.00x1,00m, 2.00x1,00m
38. Serralha, 2.00x1,00m, 2.00x1,00m
39. Serralha, 2.00x1,00m, 2.00x1,00m
40. Serralha, 2.00x1,00m, 2.00x1,00m
41. Serralha, 2.00x1,00m, 2.00x1,00m
42. Serralha, 2.00x1,00m, 2.00x1,00m
43. Serralha, 2.00x1,00m, 2.00x1,00m
44. Serralha, 2.00x1,00m, 2.00x1,00m
45. Serralha, 2.00x1,00m, 2.00x1,00m
46. Serralha, 2.00x1,00m, 2.00x1,00m
47. Serralha, 2.00x1,00m, 2.00x1,00m
48. Serralha, 2.00x1,00m, 2.00x1,00m
49. Serralha, 2.00x1,00m, 2.00x1,00m
50. Serralha, 2.00x1,00m, 2.00x1,00m

DETALHE 01 - DOS PORTÕES PARA CARROS
ESCALA 1/25



DETALHE 02 - DOS PORTÕES PARA CARROS
ESCALA 1/25

FOLHA DE CADASTRO		
Nº	DATA	CONT. DE FECHAMENTO
1	17/08/2016	
2		
3		
4		
5		
6		
7		
8		
9		
10		
11		
12		
13		
14		
15		
16		
17		
18		
19		
20		
21		
22		
23		
24		
25		
26		
27		
28		
29		
30		
31		
32		
33		
34		
35		
36		
37		
38		
39		
40		
41		
42		
43		
44		
45		
46		
47		
48		
49		
50		



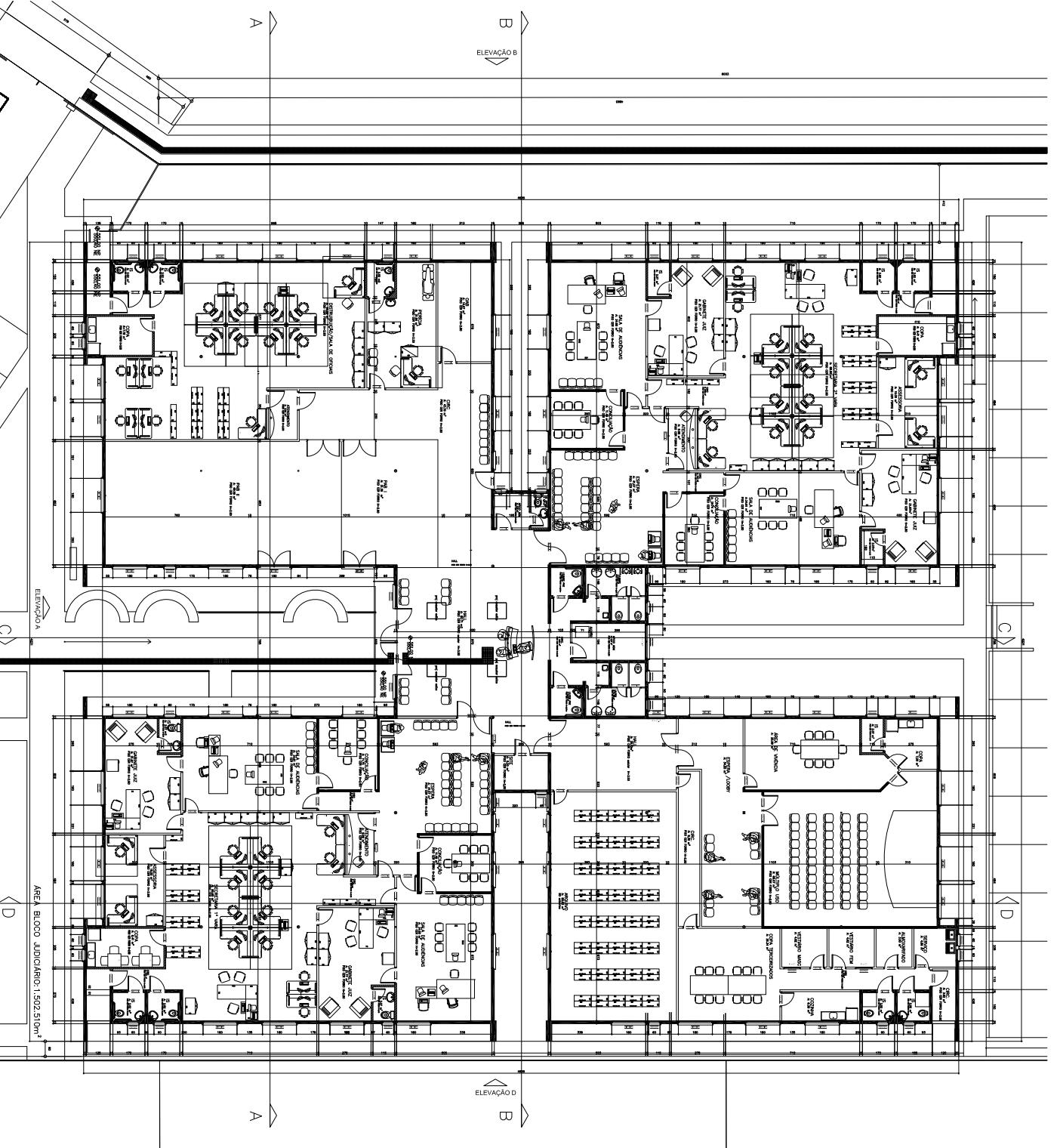
FORNIM DO TRABALHO DE TOLEDO
 PLANTA COBERTURA IMPLANTAÇÃO SITUAÇÃO PERFIS
 FORUM DO TRABALHO MUNICIPIO DE TOLEDO
 Av. Dr. Zilda Arns Neumann esquina com rua
 Estefano Secchi
 Rua Estefano Secchi do Trabalho do qd Rápido

PROJETO DE ARQUITETURA
 DATA DE CADASTRO: 17/08/2016
 NÚMERO DA FOLHA: 18
 TÍTULO: PLANTA COBERTURA IMPLANTAÇÃO SITUAÇÃO PERFIS
 LOCAL: FORNIM DO TRABALHO DE TOLEDO
 ENDEREÇO: Av. Dr. Zilda Arns Neumann esquina com rua Estefano Secchi
 BAIRRO: Estefano Secchi
 CIDADE: Toledo - Paraná
 DATA DE CADASTRO: 17/08/2016
 NÚMERO DA FOLHA: 18

PROJETO	FECHA
PROJETO DE ARQUITETURA	17/08/2016
PROJETO DE ENGENHARIA	
PROJETO DE ORÇAMENTO	
PROJETO DE LICENCIAMENTO	
PROJETO DE VIGILÂNCIA	
PROJETO DE EXECUÇÃO	

PROF. DR. ALCANTARA
 CRÉDITO Nº 175/2015
 TÍTULO: PLANTA COBERTURA IMPLANTAÇÃO SITUAÇÃO PERFIS
 LOCAL: FORNIM DO TRABALHO DE TOLEDO
 ENDEREÇO: Av. Dr. Zilda Arns Neumann esquina com rua Estefano Secchi
 BAIRRO: Estefano Secchi
 CIDADE: Toledo - Paraná
 DATA DE CADASTRO: 17/08/2016
 NÚMERO DA FOLHA: 18

Formal technical drawing header table with multiple rows and columns for project information, scale, and drawing details.



PLANTA BAIXA TERREO
ESCALA 1/75

FORUM DO TRABALHO DE TOLEDO
PLANTA PAVIMENTO TERREO
FORUM DO TRABALHO MUNICIPAL DE TOLEDO
Av. Dra Zilda Ans Neuman esquina com rua Estelém Secchi
Tribunal Regional do Trabalho de 9ª Região
Escala: 1/75

Área Bruta: 4.730,00 m²
Área Útil: 3.600,00 m²
Área de Cobertura: 1.530,00 m²
Área de Implantação: 4.485,00 m²
Área de Ocupação: 4.485,00 m²
Cobertura em Pavimento: 100%

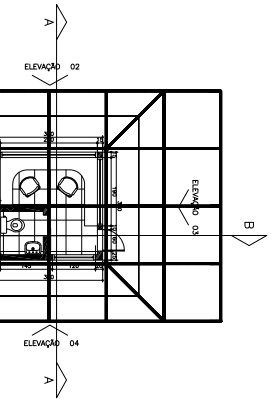
Obs: 177082016

Mostra

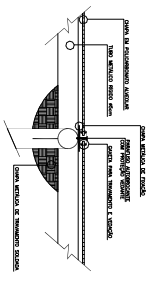
Indicada

02/05/08

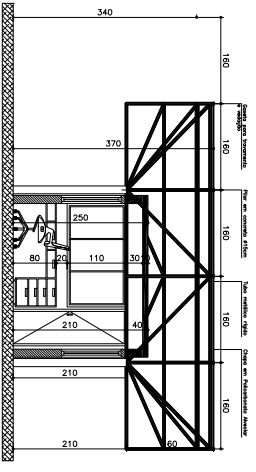
OBSERVAÇÃO: TODOS OS AMBIENTES NO EDIFÍCIO ESTÃO NO MESMO NÍVEL TOPOGRÁFICO (+451,0m)



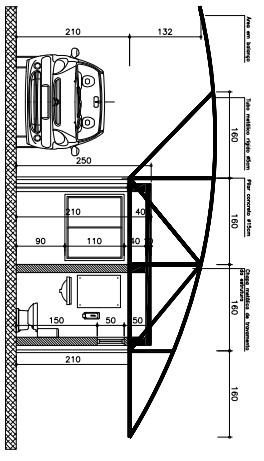
PLANTA GUARITA
Esc.: 1/75



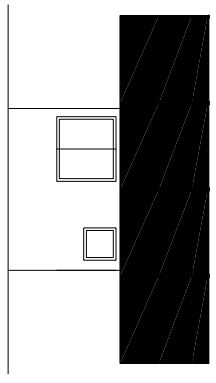
DETALHE TRACAMENTO DA ESTRUTURA
Esc.: 1/10



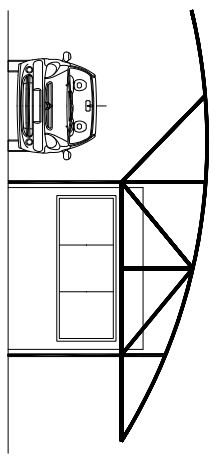
CORTE GUARITA AA
Esc.: 1/50



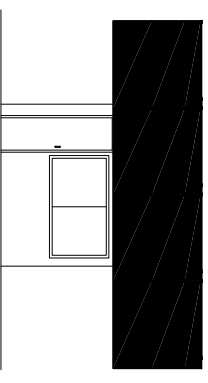
CORTE GUARITA BB
Esc.: 1/50



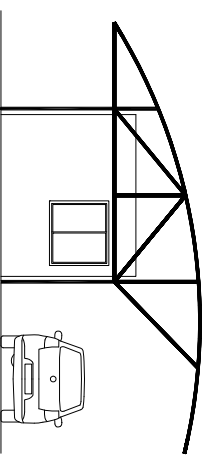
ELEVAÇÃO 01
Esc.: 1/50



ELEVAÇÃO 02
Esc.: 1/50



ELEVAÇÃO 03
Esc.: 1/50



ELEVAÇÃO 04
Esc.: 1/50

ZONA EXTERIOR E INTERIOR COM AMPLAS PROPORÇÕES PARA ACQUITTAMENTO DO PROJETO DE ESTABILIDADE

ZONA EXTERIOR E INTERIOR COM AMPLAS PROPORÇÕES PARA ACQUITTAMENTO DO PROJETO DE ESTABILIDADE

ITEM	DESCRIÇÃO	QUANTIDADE	UNIDADE	VALOR UNITÁRIO (R\$)	VALOR TOTAL (R\$)
01
02
03
04
05
06
07
08
09
10
11
12
13
14
15
16
17
18
19
20
21
22
23
24
25
26
27
28
29
30

FORUM DO TRABALHO DE TOLEDO

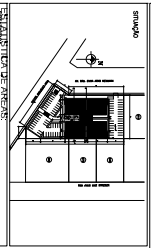
GUARITA DE CONTROLE
PLANTAS CORTES ELEVAÇÕES

FORUM DO TRABALHO MUNICIPIO DE TOLEDO

Av. Dr. Zilda Ams Neumann esquina com rua Estéfano Secchi

Tribunal Regional do Trabalho da 9ª Região

PROJETO Nº 05/09/08



ÁREA DE APROVEITAMENTO: 4.788,80 m²
ÁREA CONSTRUTIVA: 1.511,40 m²
ÁREA DE COBERTURA: 8,00 m²
ÁREA DE CALÇADA INTERNA: 1.520,40 m²
ÁREA DE CALÇADA LUA: 114,83 m²
ÁREA PERMENEVEL (10% 25%): 44,86%
TAXA DE OCUPAÇÃO: 31,88%
COEFICIENTE DE APROVEITAMENTO: 0,32

DATA de emissão: 17/08/2016
LOCAL: Mônica
ESCALA: Indicada