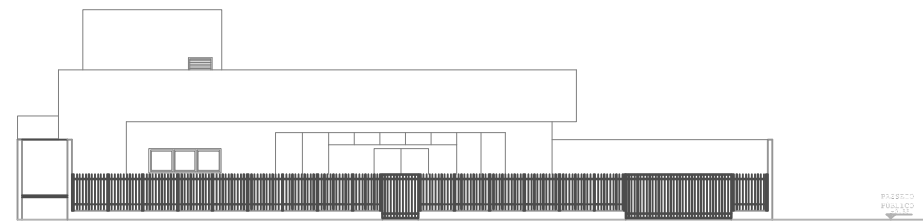


PLANTA BAIXA ESC.

1/75

CAE 50051  
Região  
ES TOLEDO DE OLIVEIRA



VISTA FRONTAL - GRADE ESC.

1/75

ESQUADRIAS										
	TIPO	DIVISÃO DO LARG.	ALT.	PEIT.	ÁREA QUANT.	MODELO/TIPO	AMBIENTE	MATERIAL		
PORTAS	P001	1,00	2,00	—	2,00	01	10	01	SEMI-ENC. DE ALUM.	ALUMINUM
	P002	0,80	2,00	—	1,60	10	02	02	SEMI-ENC. DE ALUM.	ALUMINUM
	P003	0,70	2,00	—	1,40	03	03	03	SEMI-ENC. DE ALUM.	ALUMINUM
	P004	0,60	2,00	—	1,20	04	04	04	SEMI-ENC. DE ALUM.	ALUMINUM
	P005	0,50	2,00	—	1,00	05	05	05	SEMI-ENC. DE ALUM.	ALUMINUM
	P006	0,40	2,00	—	0,80	06	06	06	SEMI-ENC. DE ALUM.	ALUMINUM
	P007	0,30	2,00	—	0,60	07	07	07	SEMI-ENC. DE ALUM.	ALUMINUM
JANELAS	J01	0,80	0,80	1,00	0,64	08	08	08	SEMI-ENC. DE ALUM.	ALUMINUM
	J02	0,60	0,60	1,00	0,36	09	09	09	SEMI-ENC. DE ALUM.	ALUMINUM
VIGAS	V01	1,00	1,00	1,00	1,00	01	01	01	SEMI-ENC. DE ALUM.	ALUMINUM
	V02	1,00	1,00	1,00	1,00	02	02	02	SEMI-ENC. DE ALUM.	ALUMINUM
	V03	1,00	1,00	1,00	1,00	03	03	03	SEMI-ENC. DE ALUM.	ALUMINUM

OBS.:

01 - COMPOSTO SEMI-ENC. DE ALUM. (ALUMINUM)  
 02 - SEMI-ENC. DE ALUM. (ALUMINUM)  
 03 - SEMI-ENC. DE ALUM. (ALUMINUM)

ABRANGENTE ENGENHARIA LTDA.

**GISELE MAIA**

ARQUITETA - CREA-MT 71.165

INSTITUCIONAL

TRT - Tribunal Regional do Trabalho das 23ª

RUA JOÃO SEGUNDO, ESQ. COM RUA HERONI

ALTO ARAGUAIA - MT

PROJETO ARQUITETÔNICO

PLANTA BAIXA, VISTA FRONTAL, GRADE

Á. CONSTRUIDA: 287,95m<sup>2</sup>

Á. PERMEABILIZADA: 287,95m<sup>2</sup>

NOVEMBRO/2011

INDICADA

03