

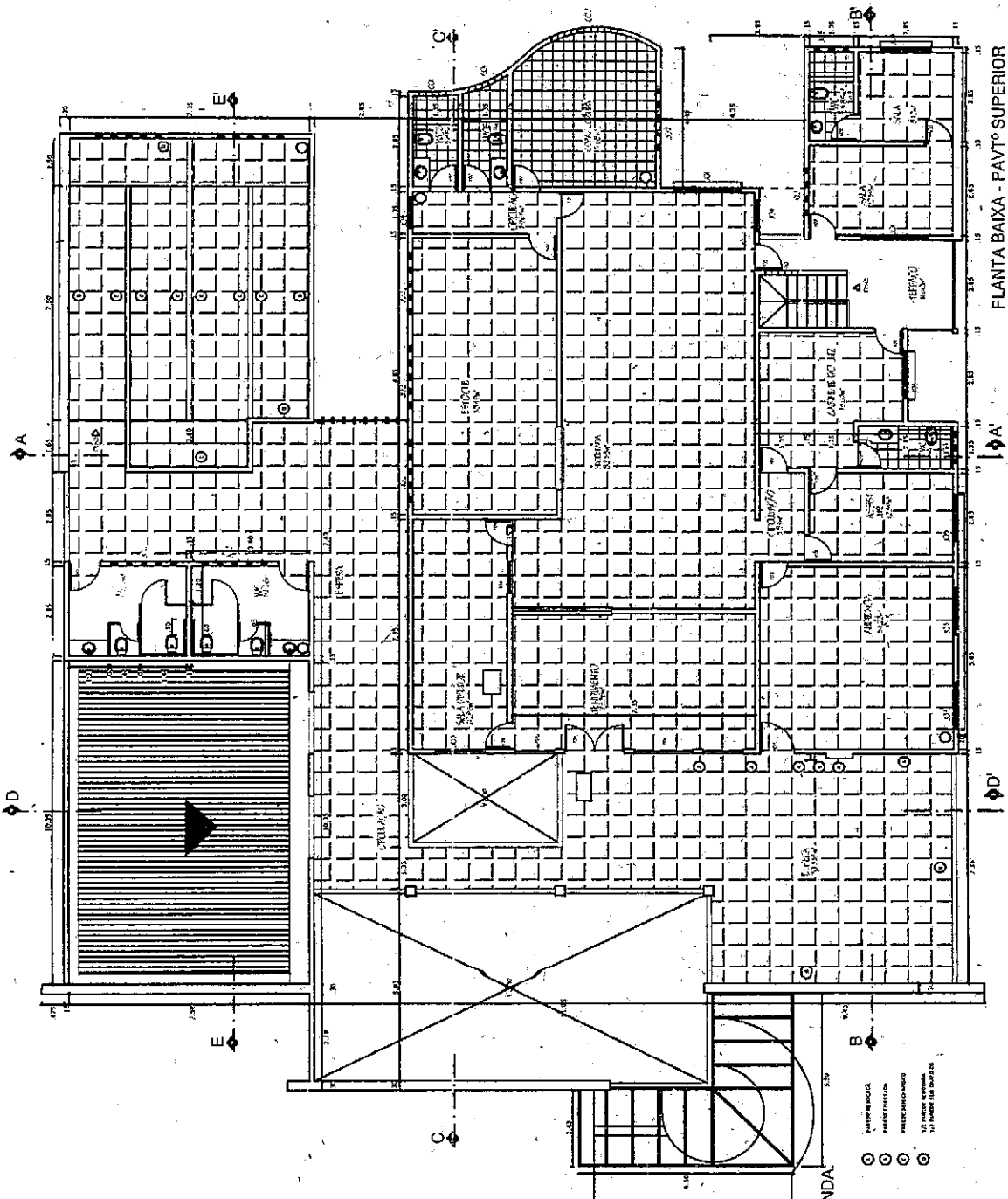




TRIBUNAL REGIÃO  
304  
304  
ALC

**ITENS A EXECUTAR NO PAVIMENTO SUPERIOR**

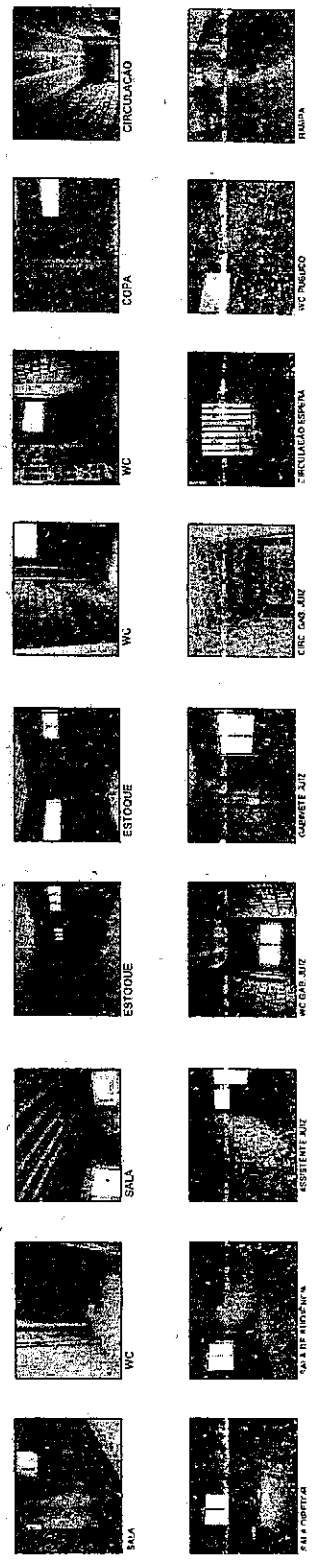
- REVESTIMENTOS INTERIORS EM SUA TOTALIDADE
- ESQUADRIAS INTERNAS:
  - ALUMINIO
  - VIDRO
  - MADERA (PORTAS)
- FORRO DE PVC
- SOLEIRAS
- RODAPÉ
- EQUIPAMENTOS DE COPA E BANHEIRO:
  - BACKS SANITARIAS
  - LAVATÓRIOS
  - TORNEIRAS
  - REGISTROS
  - DUCHAS HIGIENICAS
  - CUBA EM AÇO INOX
  - PORTA TOALHA
  - DISPENSADOR DE SABÃO LÍQUIDO E DE PORTA PAPEL
  - PORTA PAVEL HIGIÊNICO
  - LUXEIRA
  - BARRA DE AÇO INOX
  - CRUVEIRO ELÉTRICO
  - BANHOADE GRANITO
- INSTALAÇÕES ELÉTRICAS
- INSTALAÇÕES HIDROSANITÁRIAS
- AR-CONDICIONADO (SPLIT)
- INSTALAÇÕES DE COMBATE A INCÊNDIO
- INSTALAÇÕES DE REDE ESTABILIZADA
- VOZ E DADOS



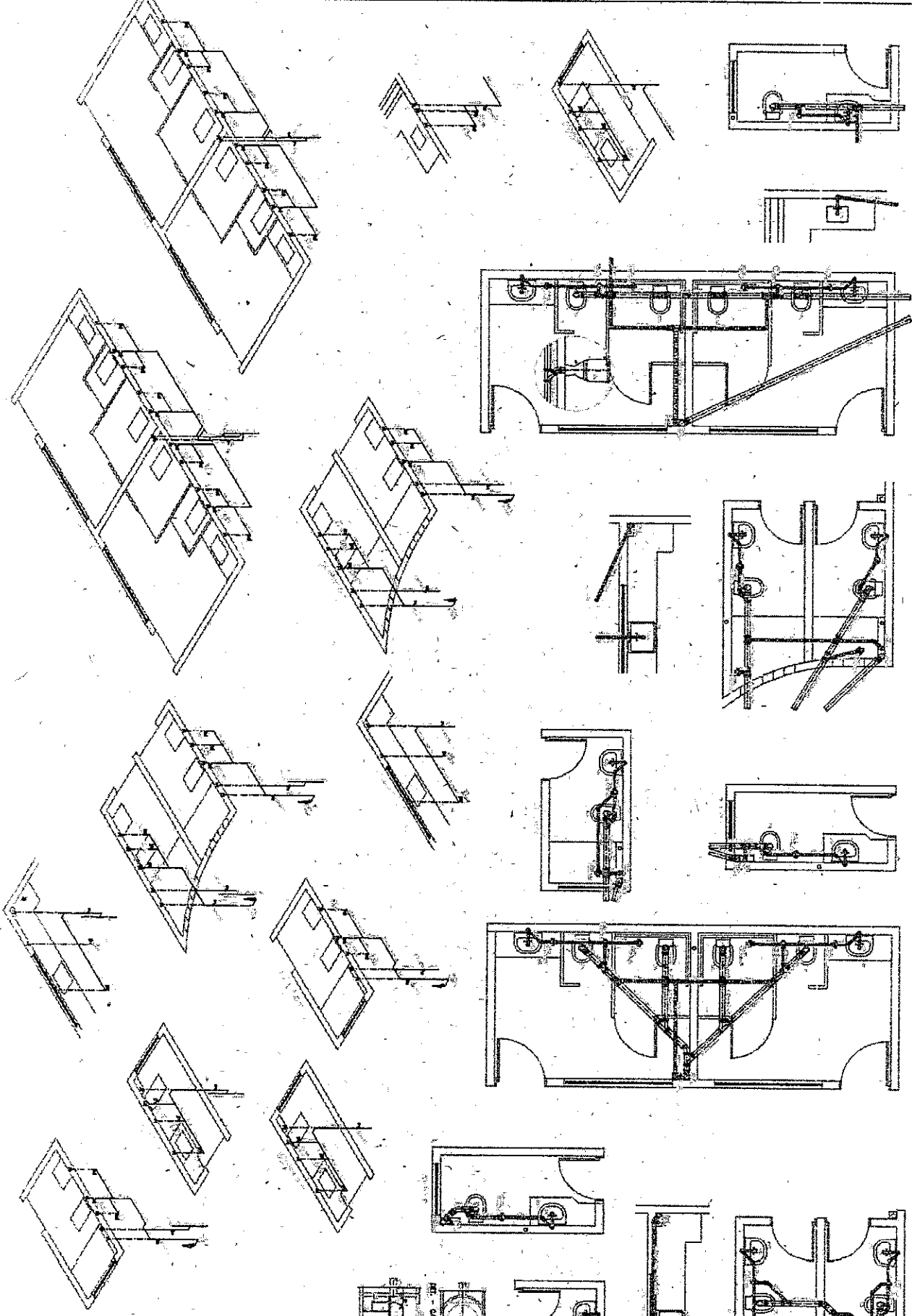
PLANTA BAIXA - PAVTO SUPERIOR

**LEGENDA**

- TUBO DE DRENAGEM
- TUBO DE VENTILAÇÃO
- TUBO DE SANEAMENTO
- TUBO DE ÁGUA FRIA
- TUBO DE ÁGUA QUENTE



FORMULÁRIO DE LICITAÇÃO Nº 001/2007  
 PROCESSO Nº 001/2007  
 DATA DE ABERTURA Nº 001/2007  
 DATA DE ENCERRAMENTO Nº 001/2007  
 DATA DE ABERTURA Nº 001/2007  
 DATA DE ENCERRAMENTO Nº 001/2007  
 DATA DE ABERTURA Nº 001/2007  
 DATA DE ENCERRAMENTO Nº 001/2007



NATIONAL INSTITUTE OF STANDARDS AND TECHNOLOGY

TRI-DATA RECORD  
 305  
 308  
 ALCO

