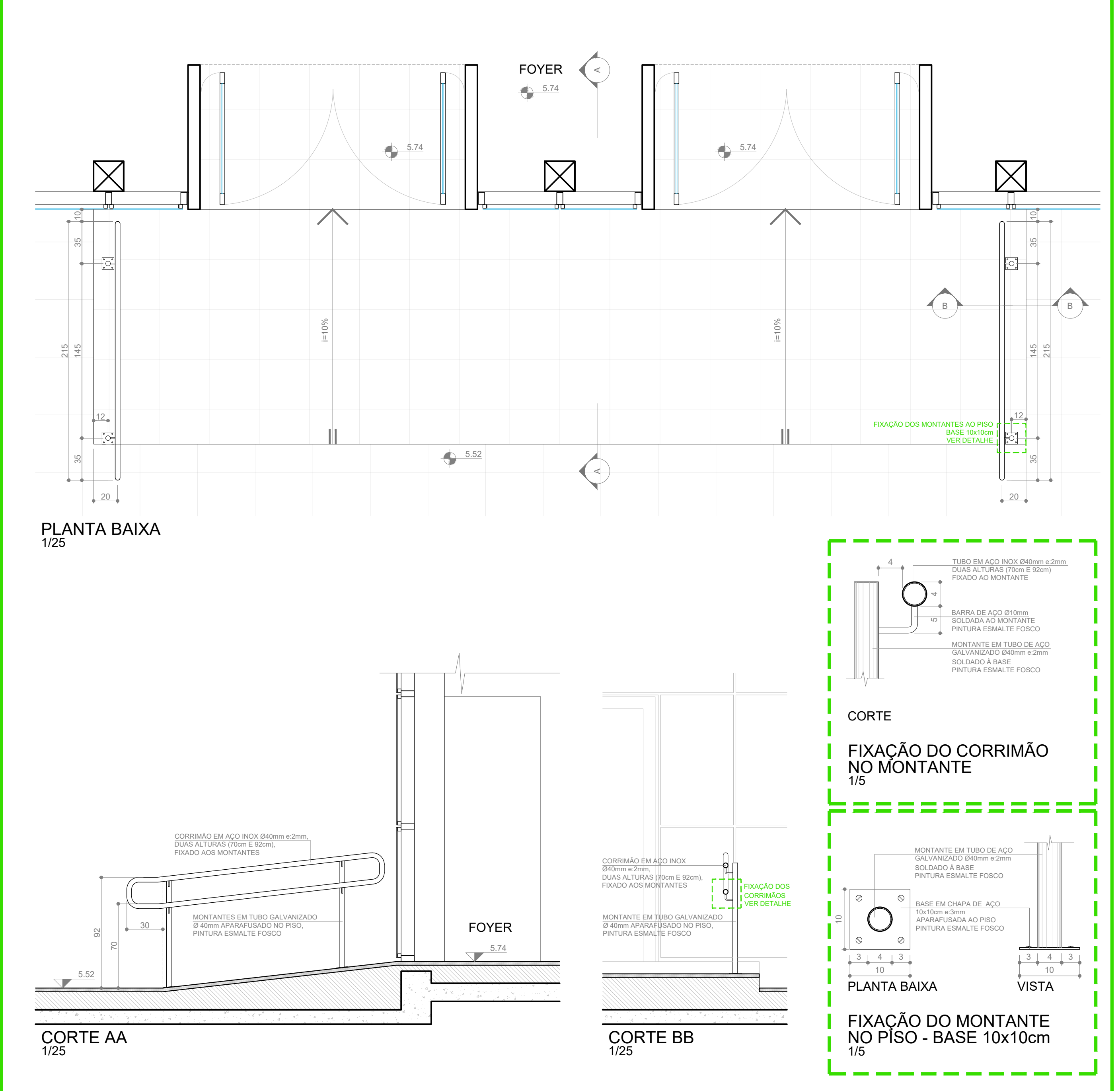
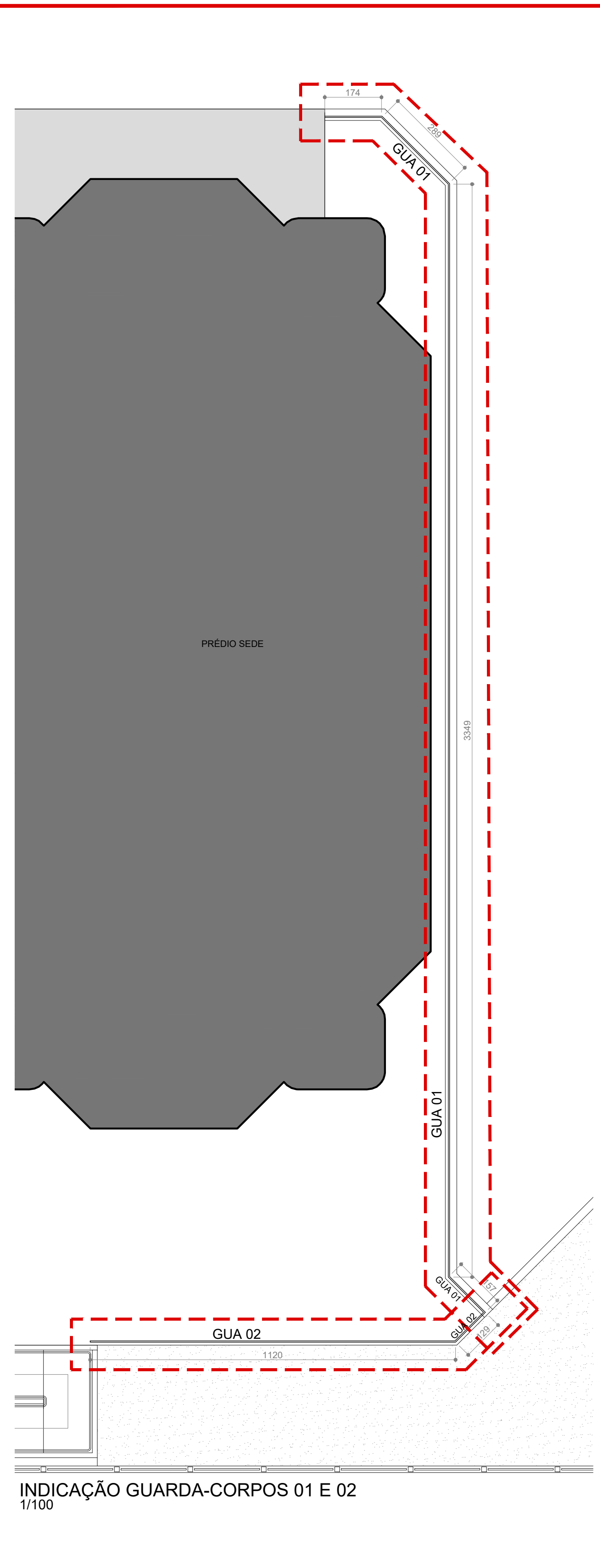


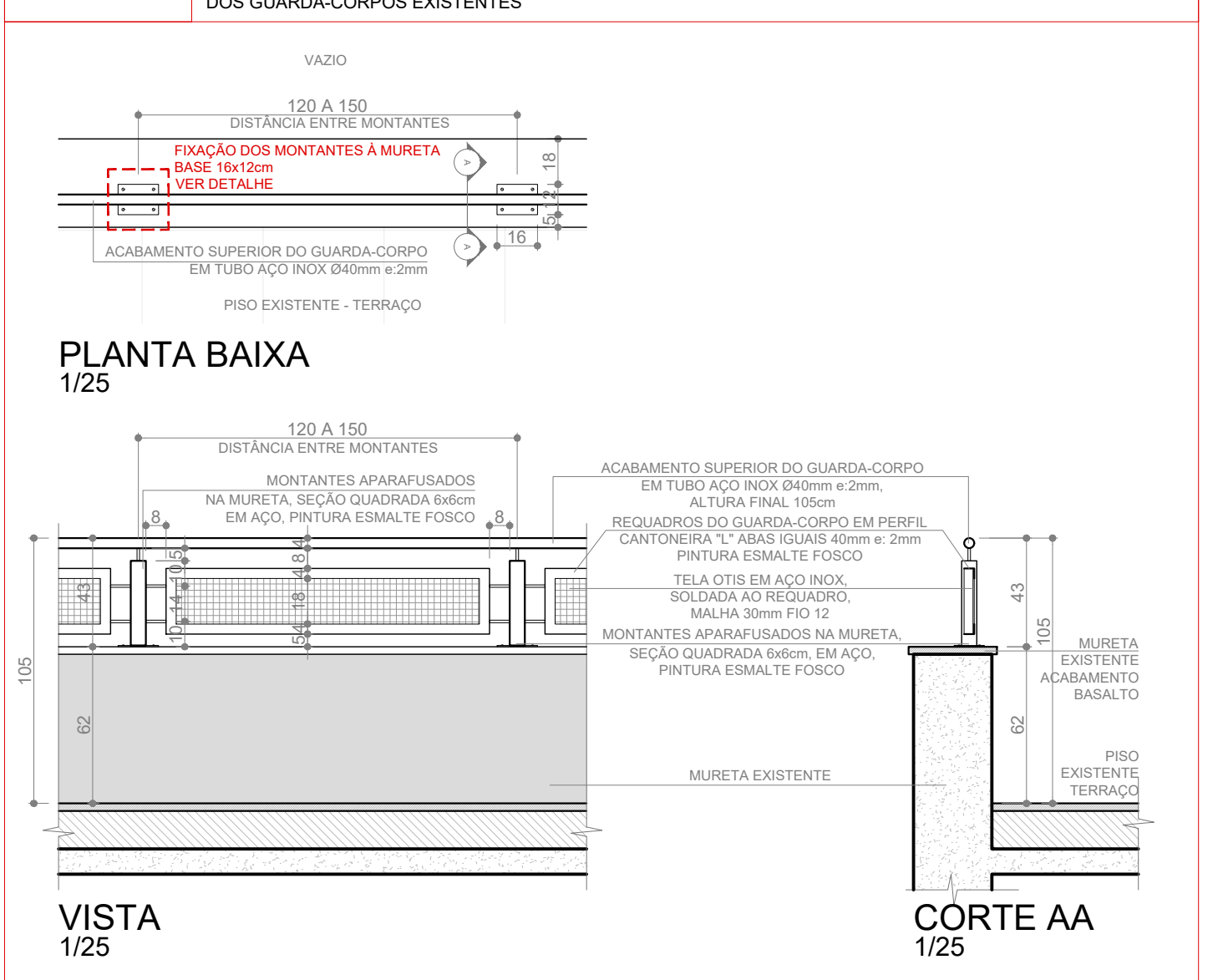
DETALHE 1
CORRIMÃOS ACESSO FOYER



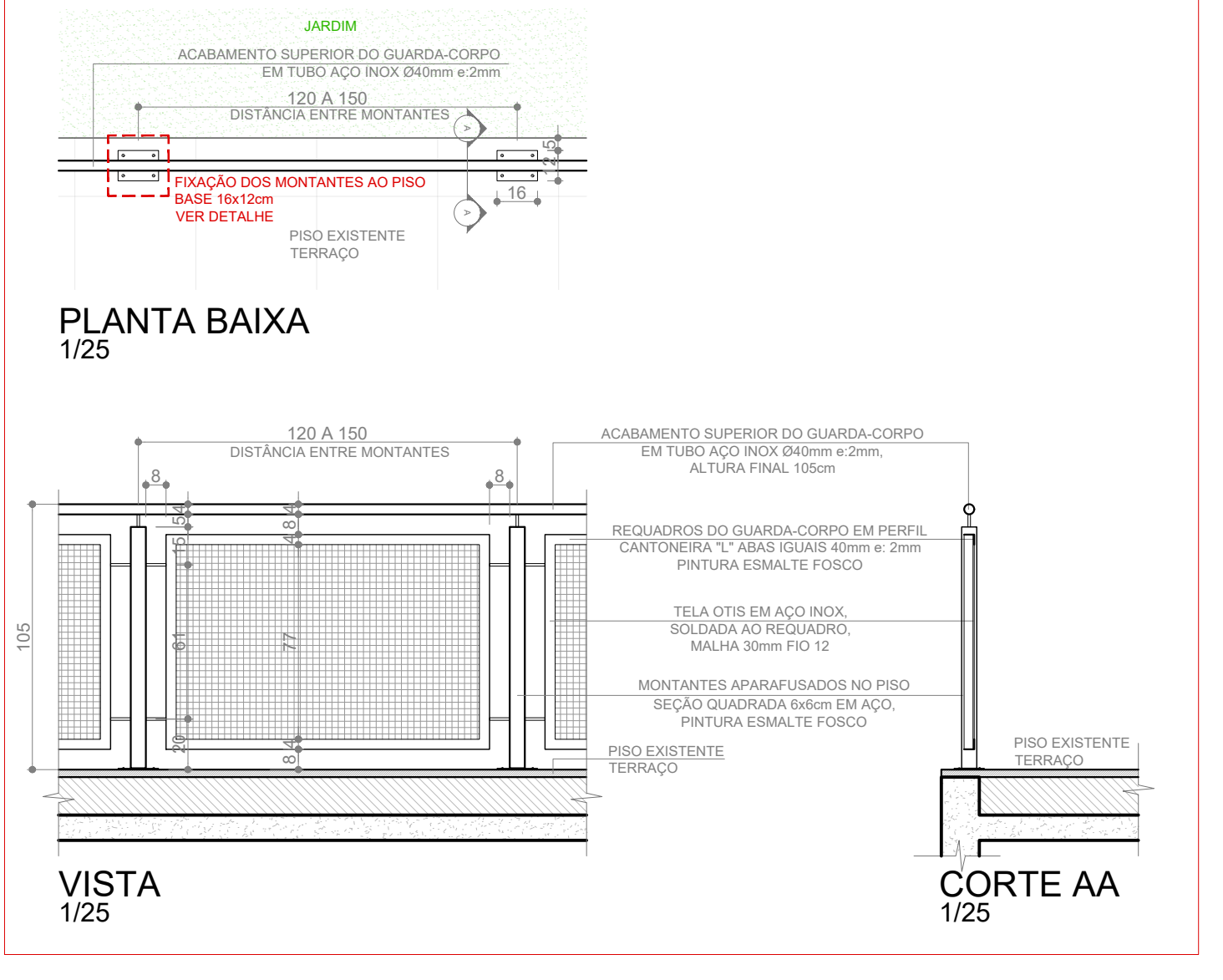
DETALHE 2
GUARDA-CORPOS TÉRREO



GUA 01
GUARDA-CORPO COM MONTANTES EM TUBOS METÁLICOS QUADRADOS, 60x60mm, ESPESSURA 2mm, FIXADOS SOBRE MURETA EXISTENTE, REQUADROS EM PERFIL CANTONEIRA L" DE ABAS IGUAIS 40mm E TELA OTIS EM AÇO INOX SOLDADA AO REQUADRO, MALHA 30mm, FIO 12. ACABAMENTO SUPERIOR DO GUARDA-CORPO COM TUBO EM AÇO INOX Ø40mm, ALTURA FINAL 105cm. SOBRE TODOS OS ELEMENTOS, EXCETO OS DE INOX, APLICAR PINTURA ESMALTE FOSCO EM COR IGUAL À DOS GUARDA-CORPOS EXISTENTES



GUA 02
GUARDA-CORPO COM MONTANTES EM TUBOS METÁLICOS QUADRADOS, 60x60mm, ESPESSURA 2mm, FIXADOS NO PISO, REQUADROS EM PERFIL CANTONEIRA L" DE ABAS IGUAIS 40mm E TELA OTIS EM AÇO INOX SOLDADA AO REQUADRO, MALHA 30mm, FIO 12. ACABAMENTO SUPERIOR DO GUARDA-CORPO COM TUBO EM AÇO INOX Ø40mm, ALTURA FINAL 105cm. SOBRE TODOS OS ELEMENTOS, EXCETO OS DE INOX, APLICAR PINTURA ESMALTE FOSCO, COR IGUAL À DOS GUARDA-CORPOS EXISTENTES



FIXAÇÃO DO MONTANTE SOBRE PISO OU MURETA
BASE 16x12cm
1/5



REVISÃO	10		
REVISÃO	09		
REVISÃO	08		
REVISÃO	07		
REVISÃO	06		
REVISÃO	05		
REVISÃO	04		
REVISÃO	03	25/11/2022	INCLUSÃO DO GUARDA-CORPO DO VÃO CENTRAL DO PRÉDIO SEDE
REVISÃO	02	06/09/2022	INCLUSÃO DE DETALHE 7 (CORRIMÃO ESCADA SALA VIP AO PLENO)
REVISÃO	01	09/05/2022	INCLUSÃO DE DETALHES 3, 4, 5 E 6 (CORRIMÃOS DO AUDITÓRIO)
EMIÇÃO INICIAL	00	25/01/2022	

TRIBUNAL REGIONAL DO TRABALHO DA 4ª REGIÃO
 AV. PRAIA DE BELAS, 1100 - PORTO ALEGRE/RS - BAIRRO MENINO DEUS - CEP 90110-903
 SECRETARIA DE MANUTENÇÃO E PROJETOS - PRÉDIO ANEXO ADMINISTRATIVO - 5º ANDAR
 FONE: (051) 3255-2004 - sempre@trt4.jus.br

COMPLEXO TRT COMPLEMENTAÇÕES PPCI E ACESSIBILIDADE

AV. PRAIA DE BELAS, 1100 - PORTO ALEGRE/RS

ARQ. PAULA DOS SANTOS - CAU A036440-1

DESENHO PAULA

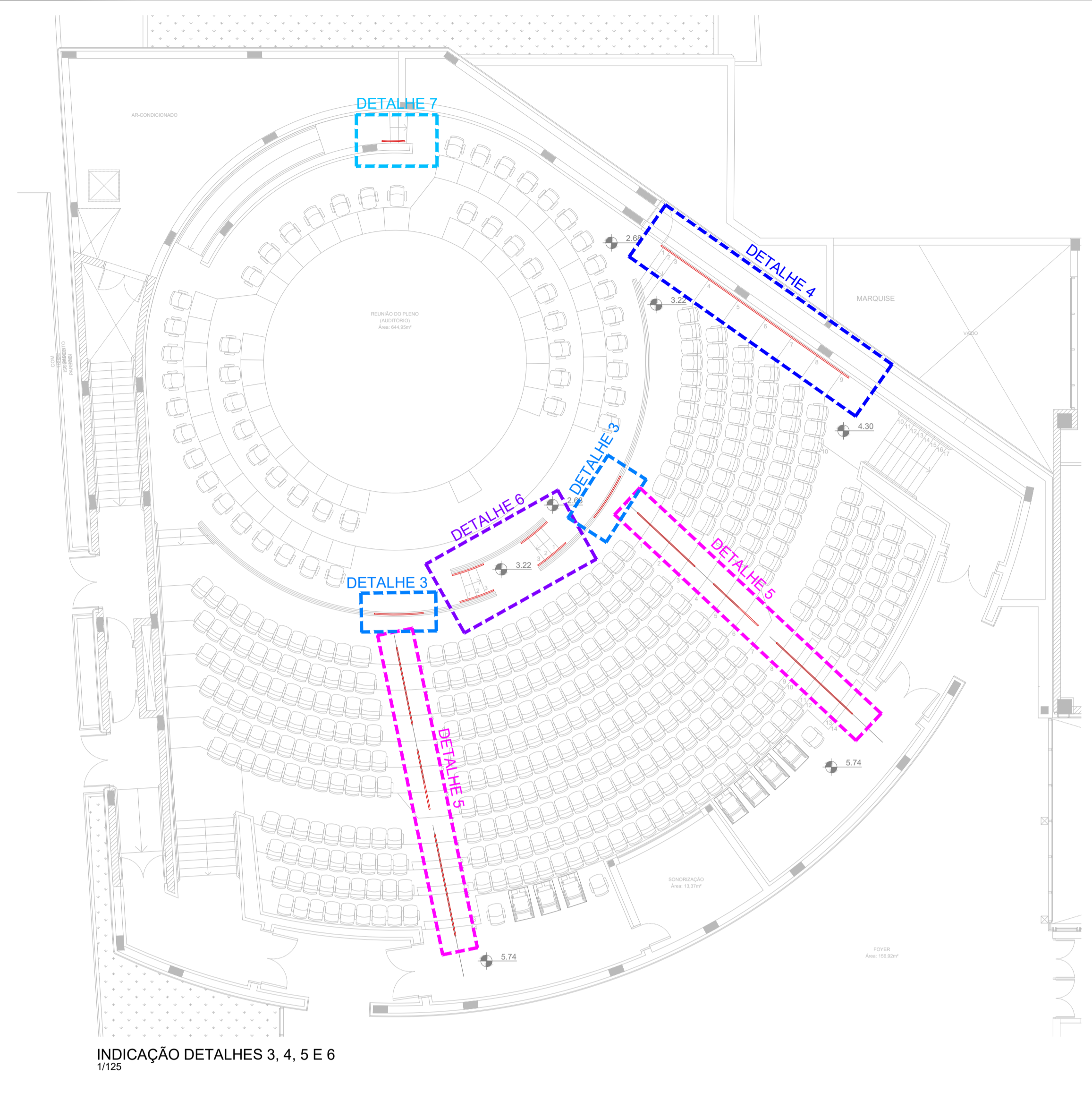
ESCALA INDICADA

FRANCHA

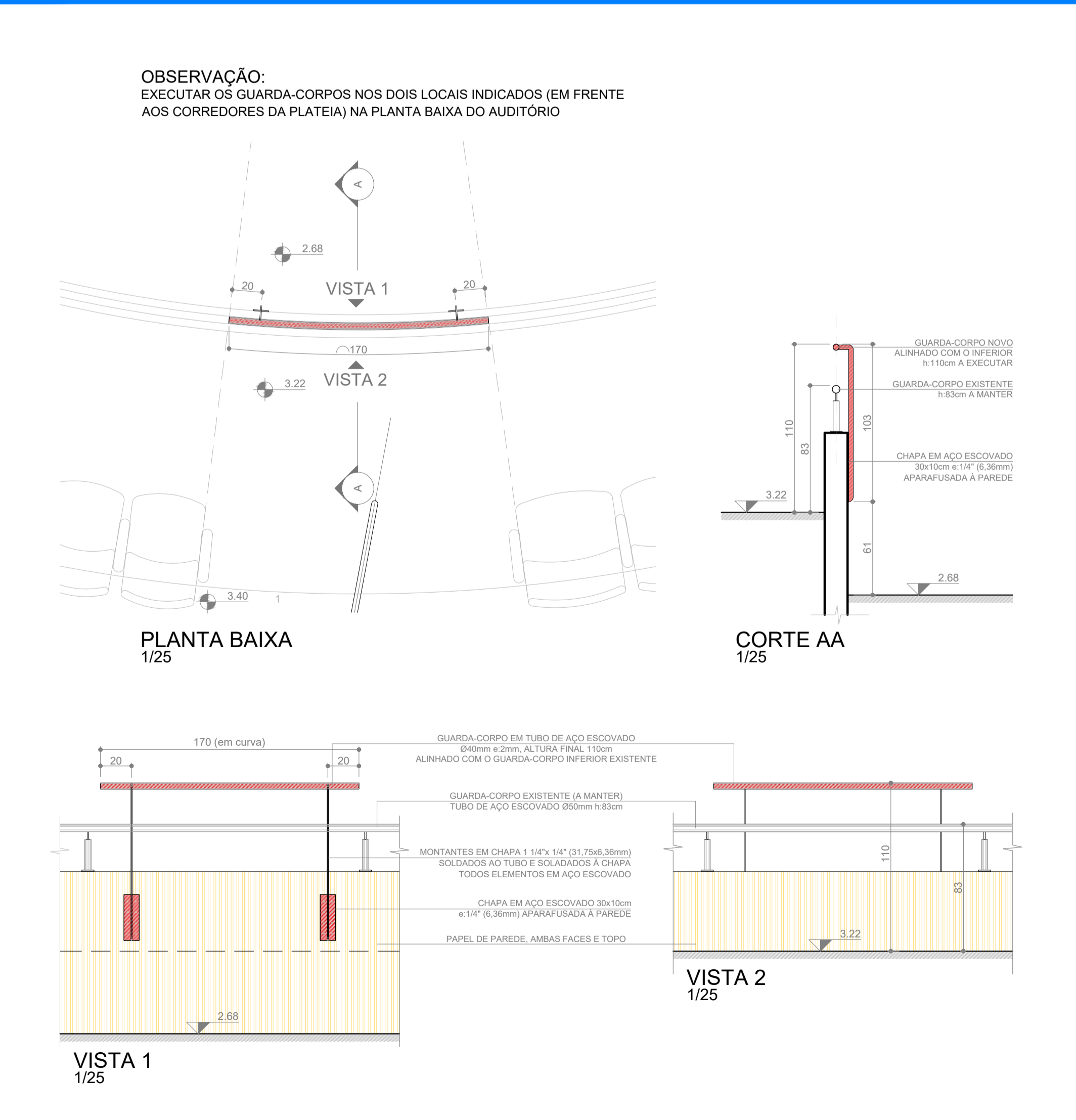
SEDE E AUDITÓRIO - TÉRREO
GUARDA-CORPOS E CORRIMÃOS EXTERNOS

EXE 01/03

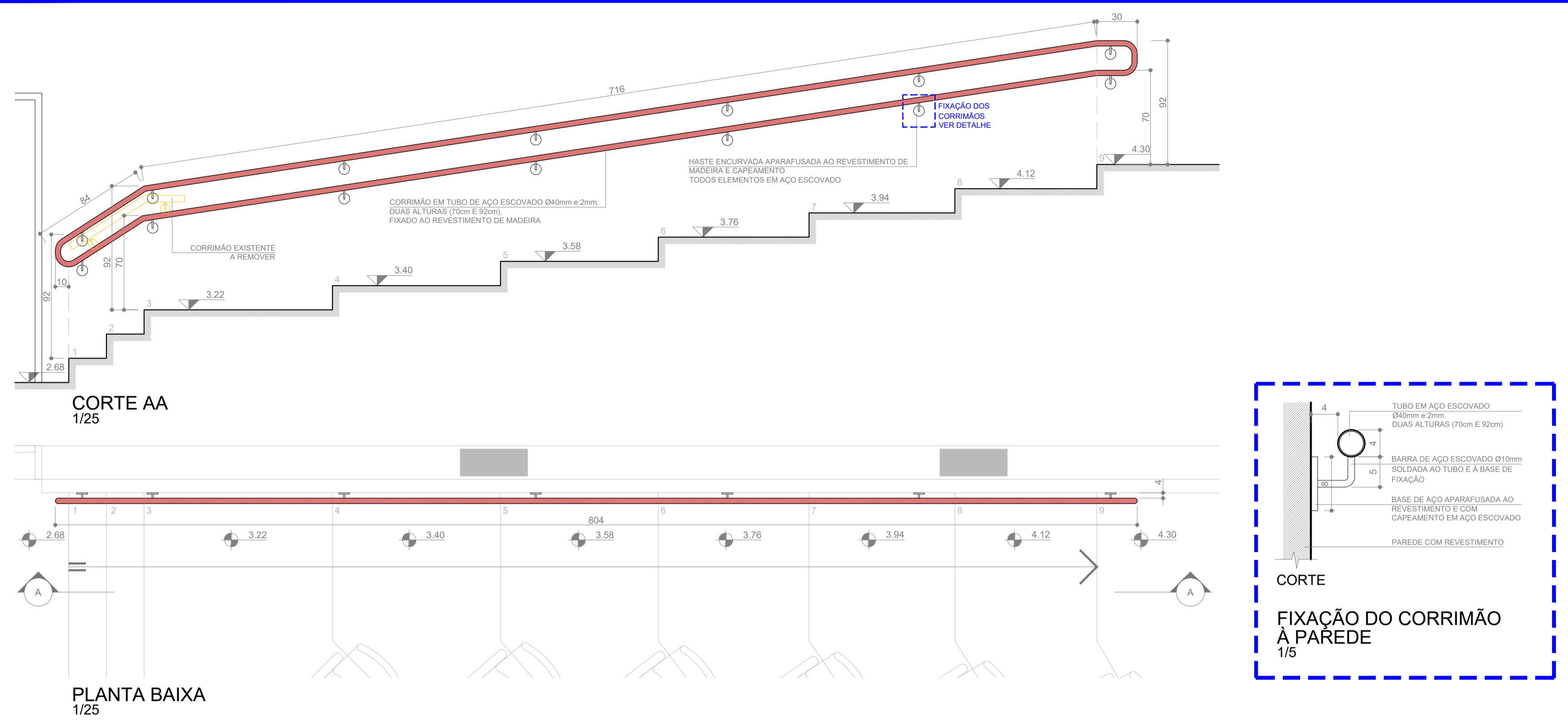
DETALHES 3, 4, 5, 6 E 7
LOCALIZAÇÃO GUARDA-CORPOS E CORRIMÕES DO AUDITÓRIO



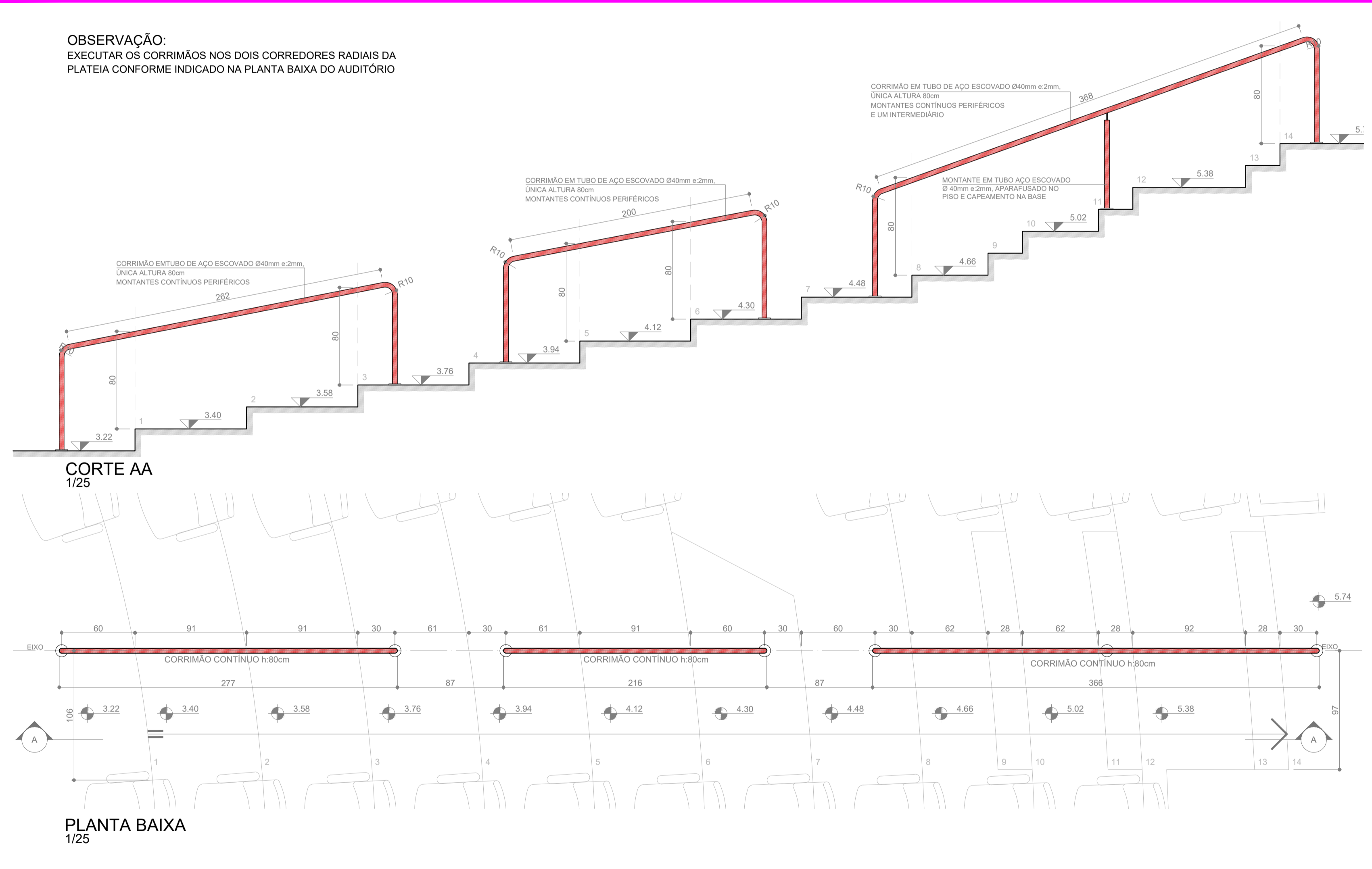
DETALHE 3
GUARDA-CORPO ALTAURA 110cm



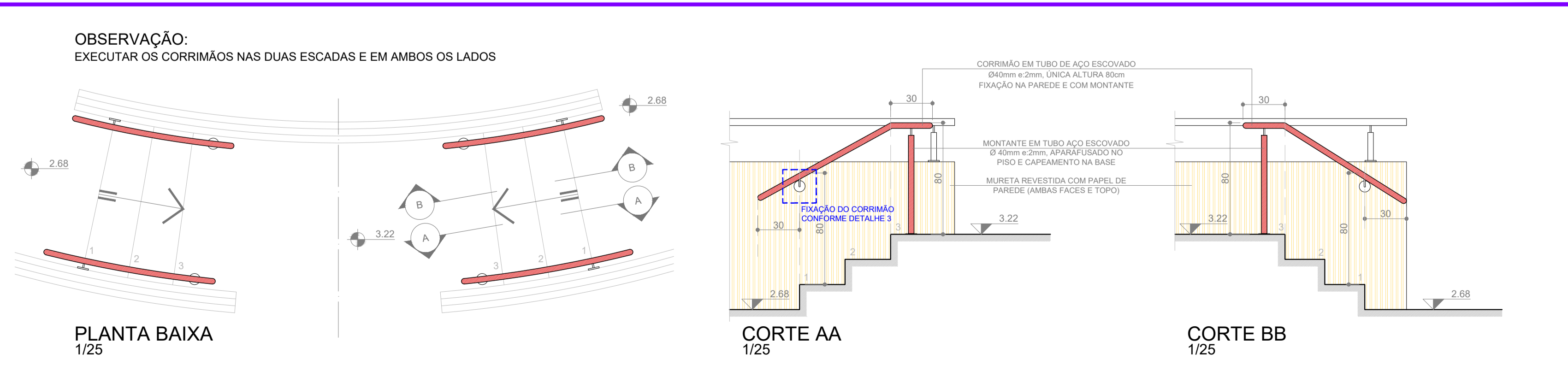
DETALHE 4
CORRIMÃO LATERAL



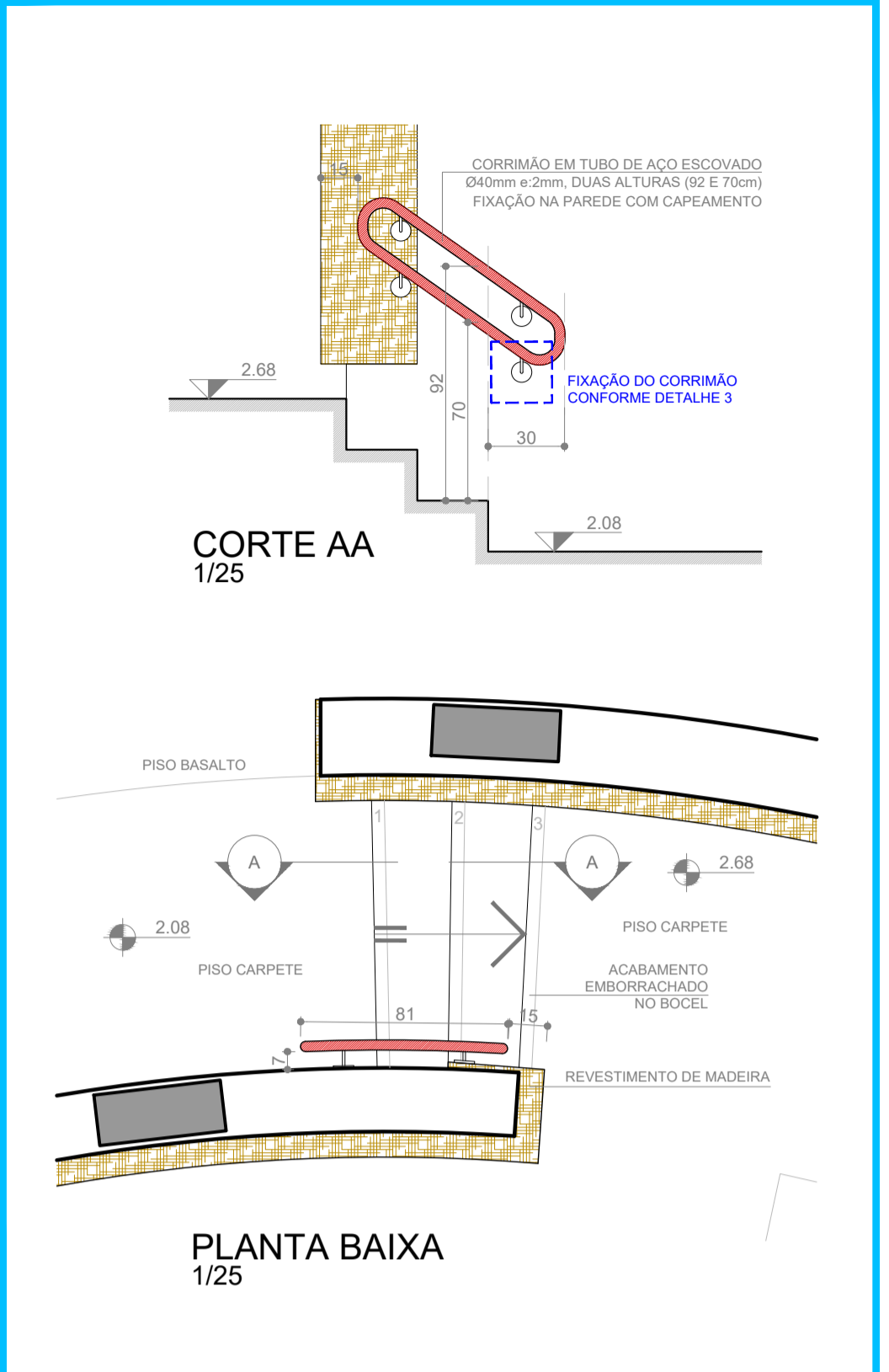
DETALHE 5
CORRIMÕES RADIAIS



DETALHE 6
CORRIMÕES ESCADA CENTRAL



DETALHE 7
CORRIMÃO ÁREA VIP AO PLENO



REVISÃO	10		
REVISÃO	09		
REVISÃO	08		
REVISÃO	07		
REVISÃO	06		
REVISÃO	05		
REVISÃO	04		
REVISÃO	03	25/11/2022	INCLUSÃO DO GUARDA-CORPO DO VÃO CENTRAL DO PRÉDIO SEDE
REVISÃO	02	06/09/2022	INCLUSÃO DE DETALHE 7 (CORRIMÃO ESCADA SALA VIP AO PLENO)
REVISÃO	01	09/05/2022	INCLUSÃO DE DETALHES 3, 4, 5 E 6 (CORRIMÕES DO AUDITÓRIO)
EMISSÃO INICIAL	00	25/01/2022	

TRIBUNAL REGIONAL DO TRABALHO DA 4ª REGIÃO
AV. PRAIA DE BELAS, 1100 - PORTO ALEGRE/RS - BAIRRO MENINO DEUS - CEP 90110-903
SECRETARIA DE MANUTENÇÃO E PROJETOS - PRÉDIO ANEXO ADMINISTRATIVO - 5º ANDAR
FONE: (51) 3245-2004 - sempre@trt4.jus.br

OBRA: COMPLEXO TRT COMPLEMENTAÇÕES PPCTI E ACESSIBILIDADE

ENDREÇO: AV. PRAIA DE BELAS, 1100 - PORTO ALEGRE/RS

AUTOR PROJETO: ARO, PAULA DOS SANTOS - CAU A036440-1

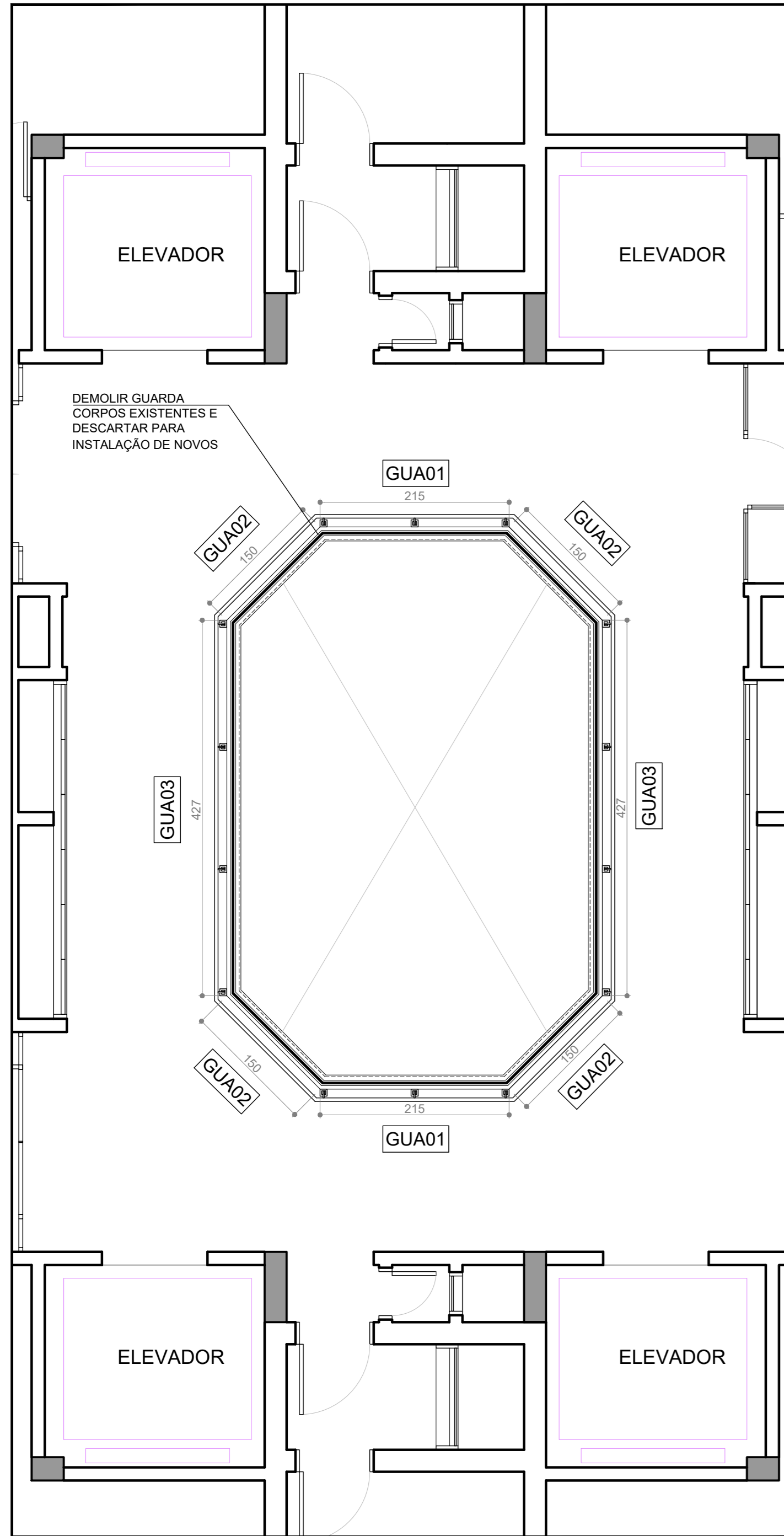
DESENHO: PAULA

ESCALA: INDICADA

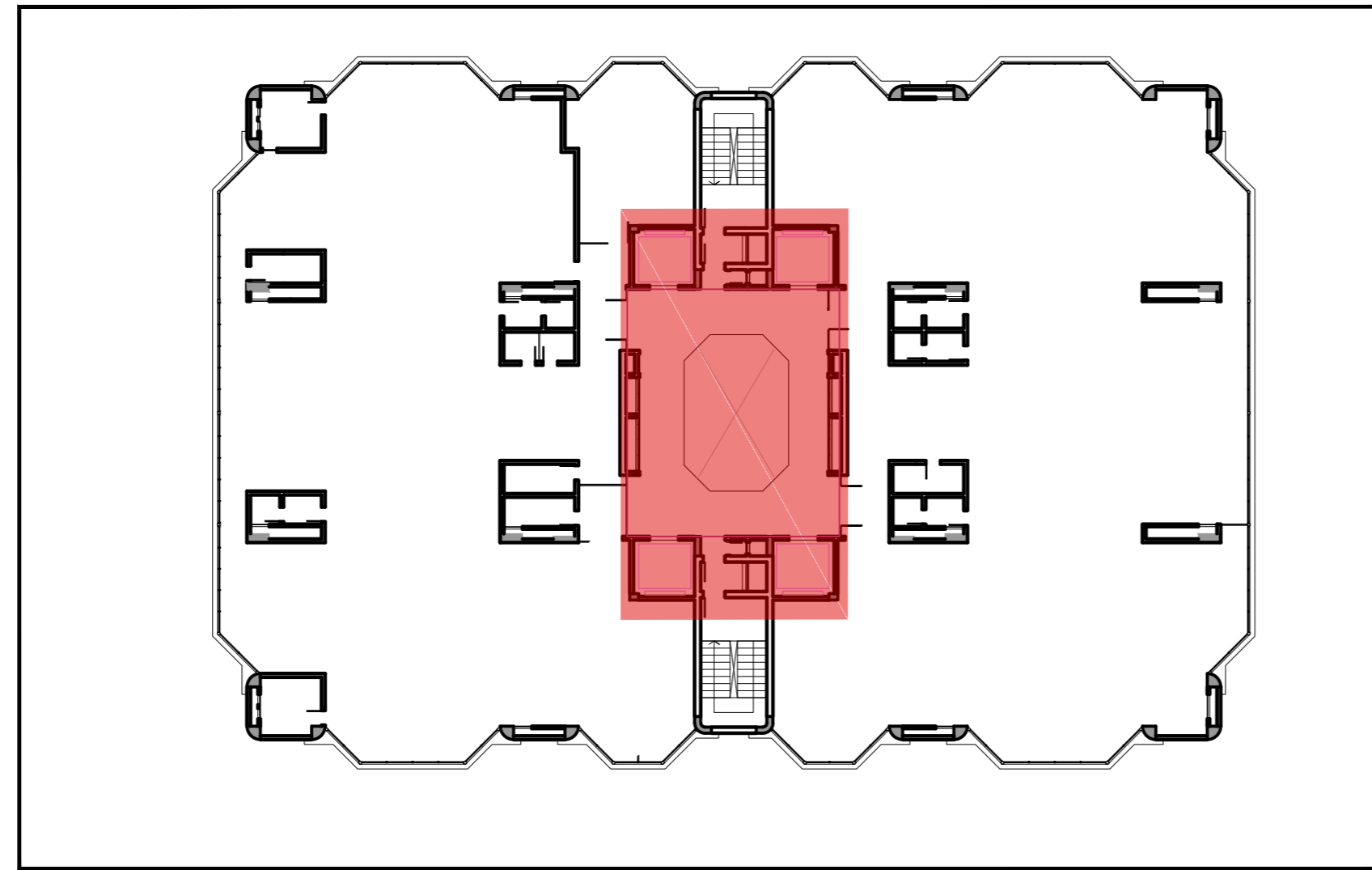
FRANCHA: PRANCHA

CONTEÚDO: AUDITÓRIO GUARDA-CORPOS E CORRIMÕES NOVOS

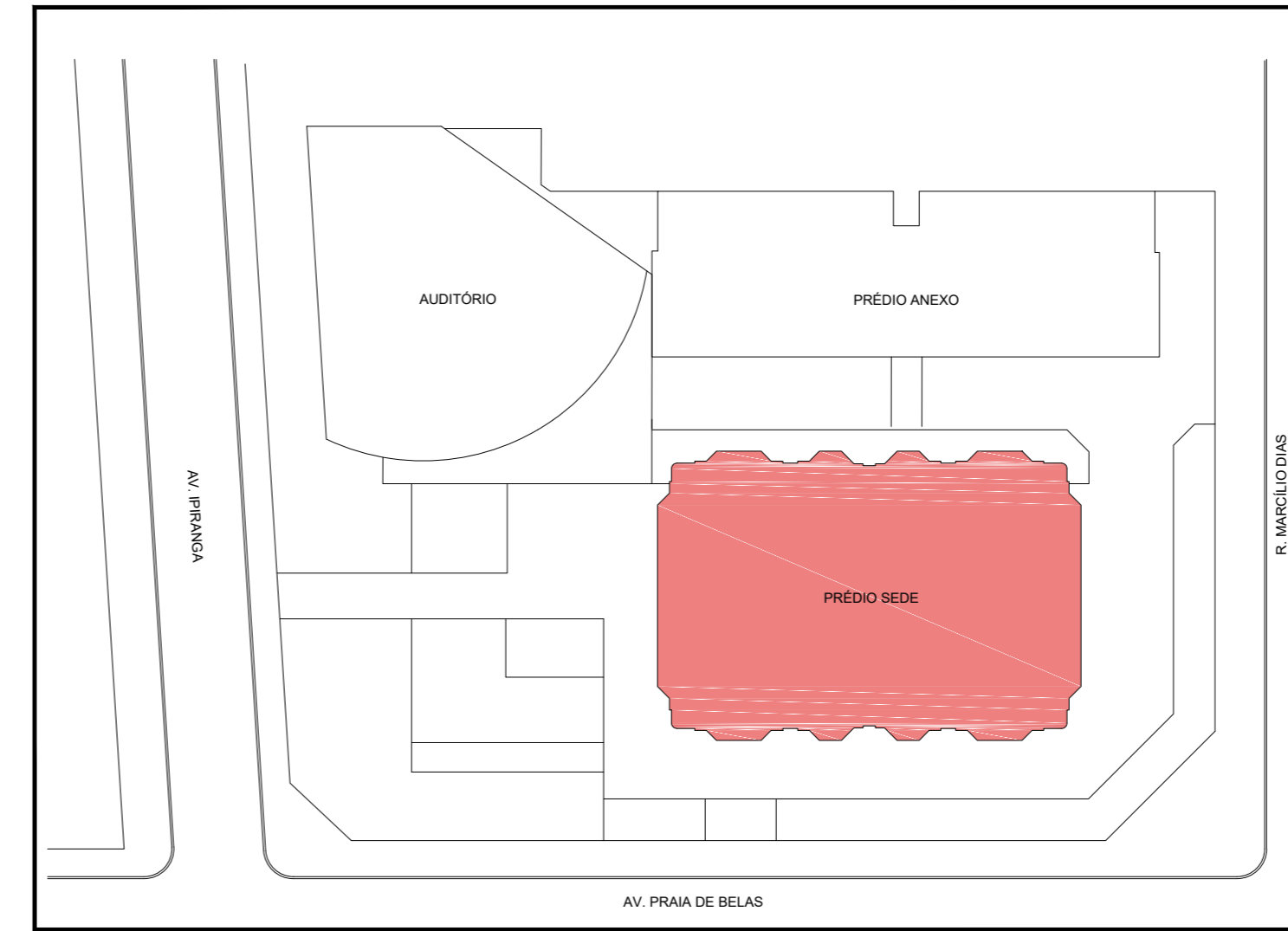
EXE 02/03



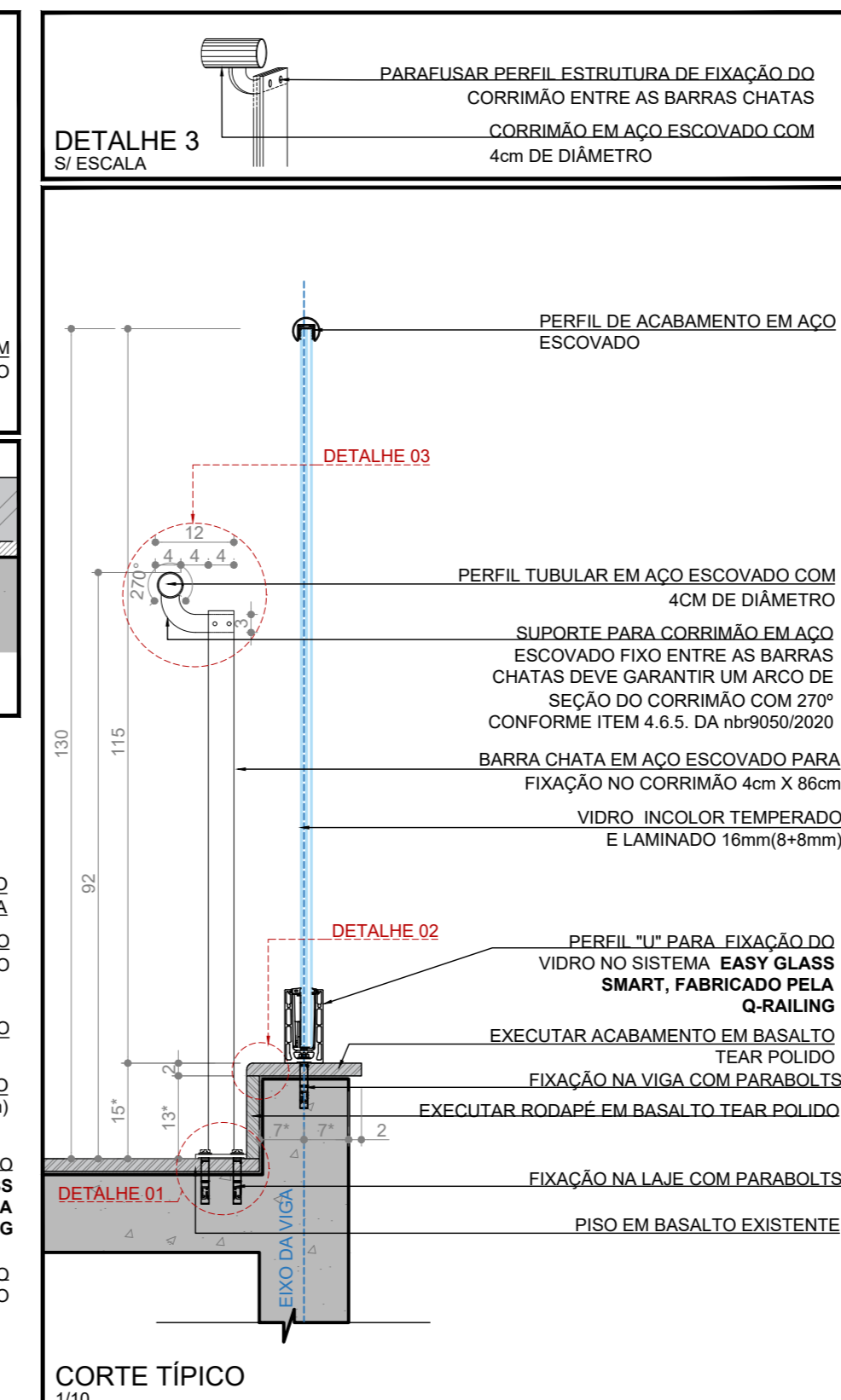
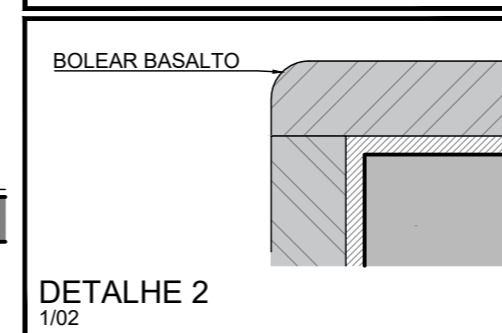
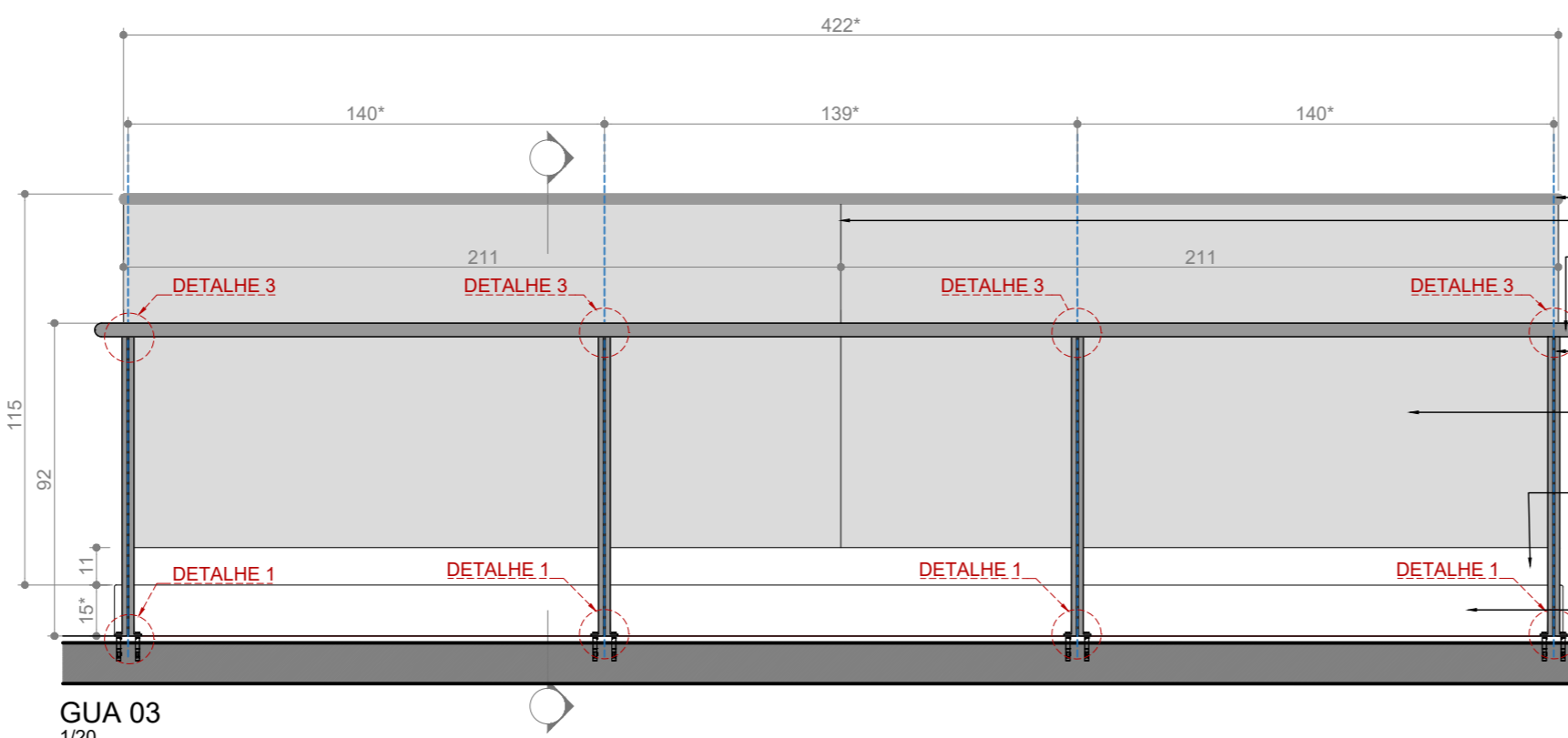
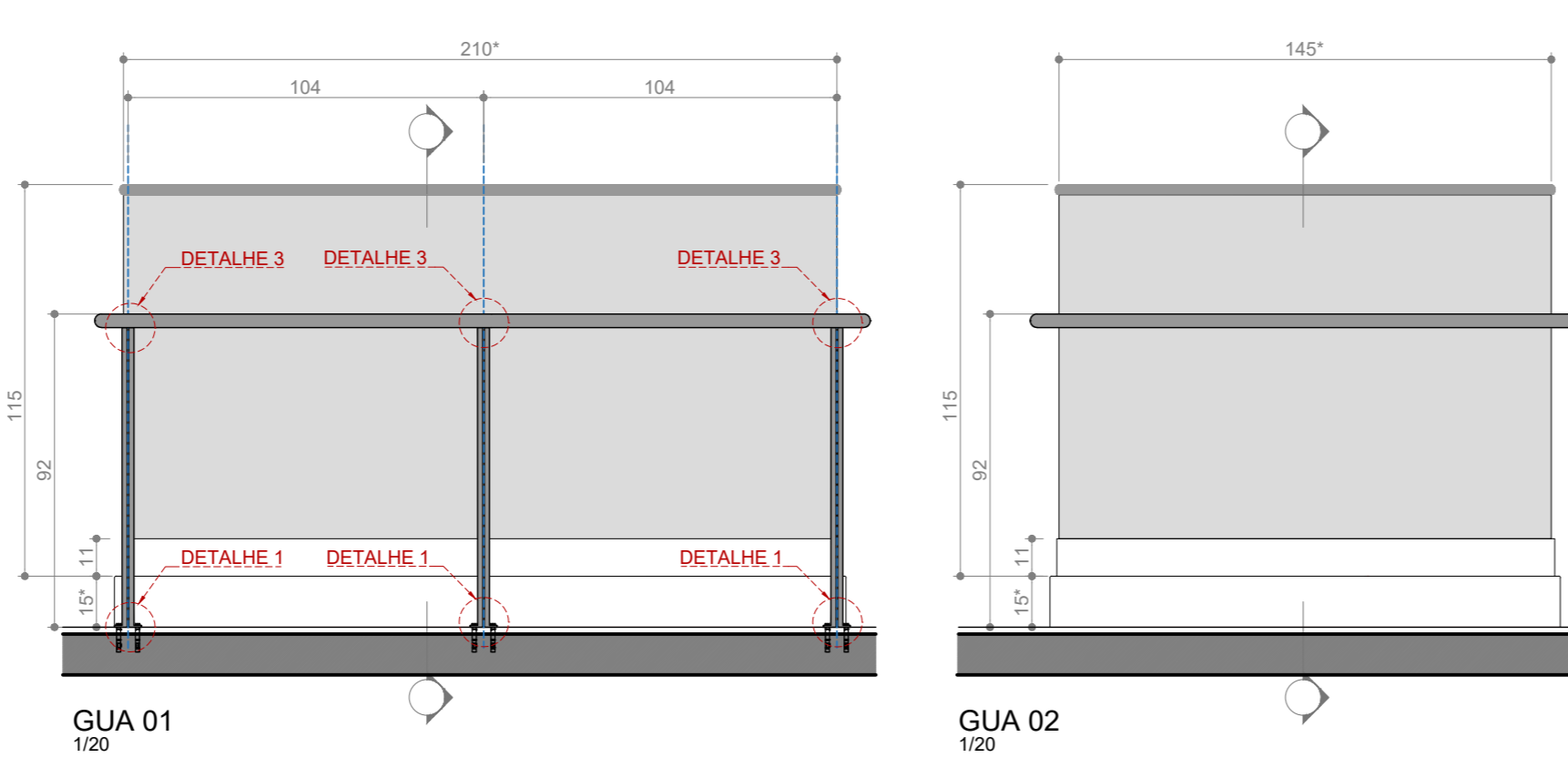
PLANTA BAIXA TÍPICA SEM ESCALA



PLANTA DE LOCALIZAÇÃO - PAVIMENTO TIPO 2º AO 11º 1/250



PLANTA DE SITUAÇÃO SEM ESCALA



OBSERVAÇÕES:
 1- PARA A EXECUÇÃO DA OBRA: SUBMETTER OS DESENHOS DE ARQUITETURA A UMA VERIFICAÇÃO DE CÁLCULO ESTRUTURAL E/OU EXIGIR DA EMPRESA FORNECEDORA A APRESENTAÇÃO DE UM PROJETO DE FABRICAÇÃO - DESENHOS E CÁLCULOS - COM O DIMENSIONAMENTO FINAL DE TODOS OS COMPONENTES.
 2- CONFERIR MEDIDAS NO LOCAL: OS PROJETOS EXECUTIVOS DE FABRICAÇÃO E MONTAGEM DEVERÃO SER ADEQUADOS AOS LEVANTAMENTOS 'IN LOCO'.

REVISÃO	10		
REVISÃO	09		
REVISÃO	08		
REVISÃO	07		
REVISÃO	06		
REVISÃO	05		
REVISÃO	04		
REVISÃO	03	25/11/2022	INCLUSÃO DO GUARDA-CORPO DO VÃO CENTRAL DO PRÉDIO SEDE
REVISÃO	02	06/09/2022	INCLUSÃO DE DETALHE 7 (CORRIMÃO ESCADA SALA VIP AO PLENO)
REVISÃO	01	09/05/2022	INCLUSÃO DE DETALHES 3, 4, 5 E 6 (CORRIMÕES DO AUDITÓRIO)
EMISSÃO INICIAL	00	25/01/2022	

TRIBUNAL REGIONAL DO TRABALHO DA 4ª REGIÃO
 AV. PRAIA DE BELAS, 1100 - PORTO ALEGRE/RS - BAIRRO MENINO DEUS - CEP 90110-903
 SECRETARIA DE MANUTENÇÃO E PROJETOS - PRÉDIO ANEXO ADMINISTRATIVO - 5º ANDAR
 FONE: (051) 3255-2804 - sempre@trt4.jus.br

OBRA: **COMPLEXO TRT COMPLEMENTAÇÕES PPCI E ACESSIBILIDADE**
 ENDEREÇO: AV. PRAIA DE BELAS, 1100 - PORTO ALEGRE/RS
 AUTOR PROJETO: ARQ. PAULA DOS SANTOS - CAU A036440-1
 CONTEÚDO: GUARDA-CORPO VÃO CENTRAL DETALHAMENTOS

TRT 4ª REGIÃO
 AUTOR PROJETO: PAULA
 ESCALA INDICADA: PRANCHA
EXE 03/03